

# GUIDE SQL SERVER 2005 POUR VISOR<sup>®</sup> 2

## NOTICE TECHNIQUE

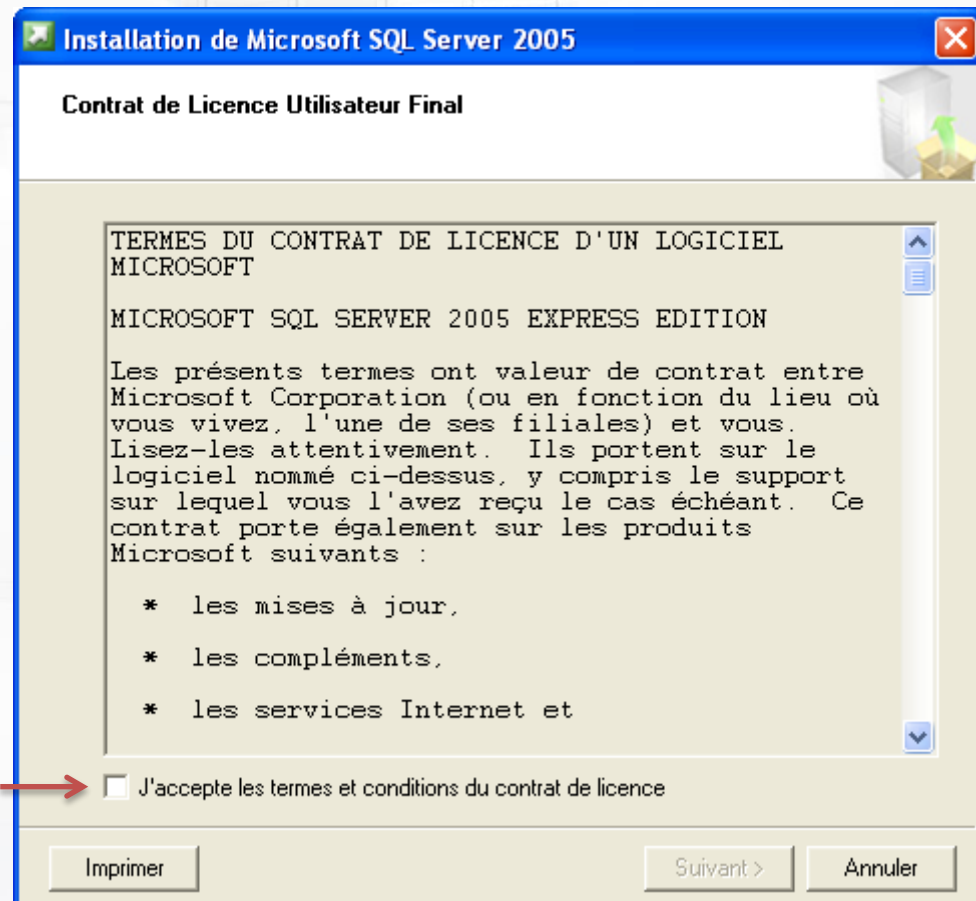


<b>1-LANCEMENT DE L'EXECUTABLE .....</b>	<b>3</b>
<b>2-PARAMETRAGE POUR DES POSTES CLIENTS .....</b>	<b>9</b>
<b>3-PARAMETRAGE DU PARE-FEU WINDOWS .....</b>	<b>13</b>
<b>4-CREATION DE L'INSTALLATION AVEC VISOR .....</b>	<b>22</b>

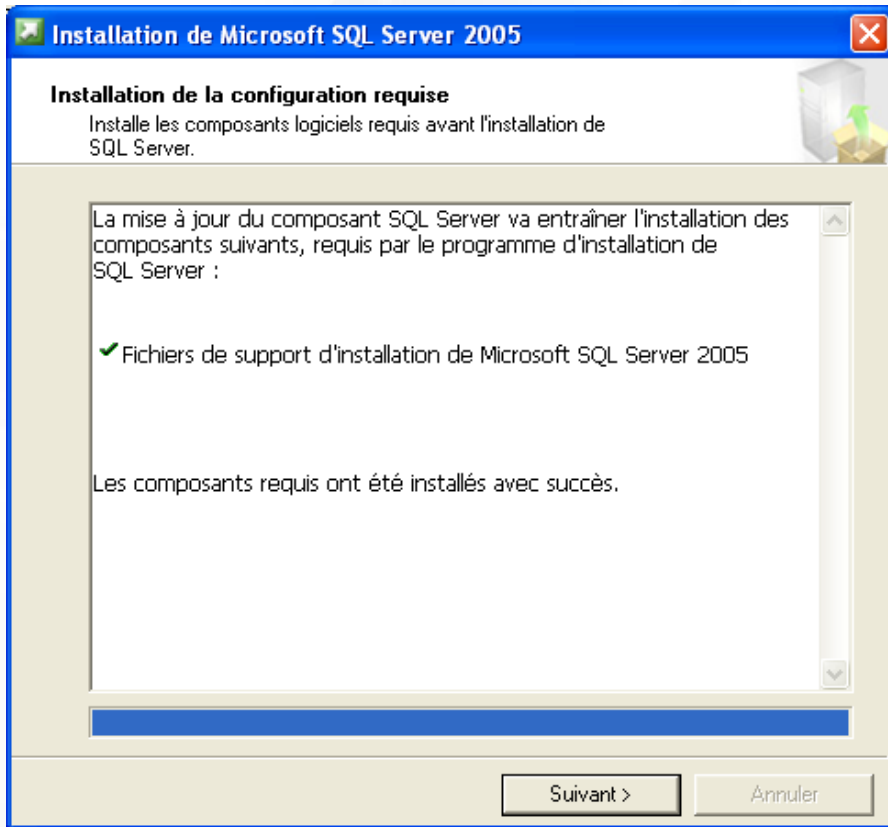


# 1-LANCEMENT DE L'EXECUTABLE

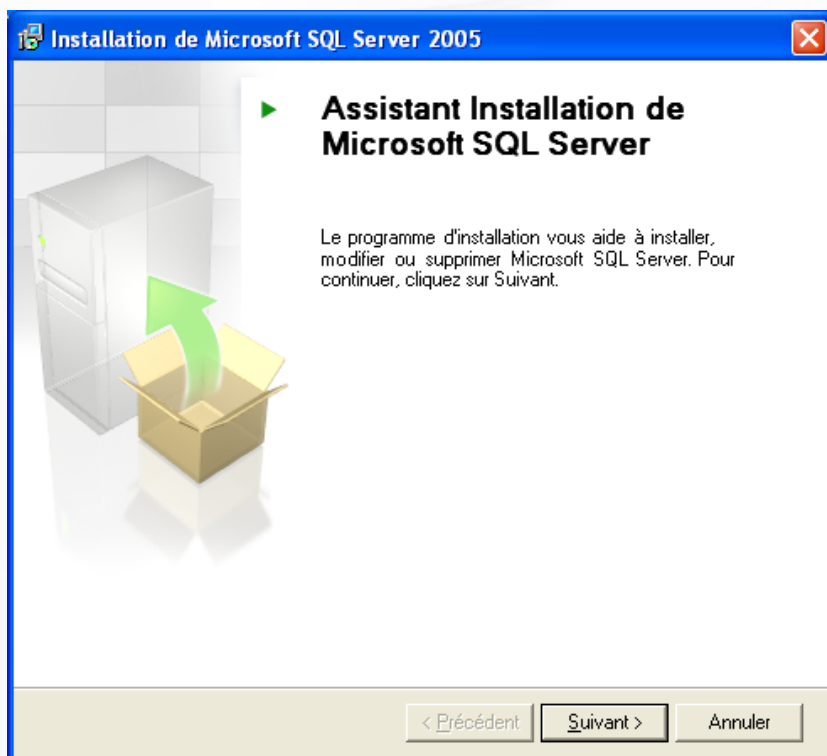
Sur la clé USB VISOR, allez dans le dossier **SQL SERVER** puis double cliquez sur le dossier **SQLEXP-VRN**



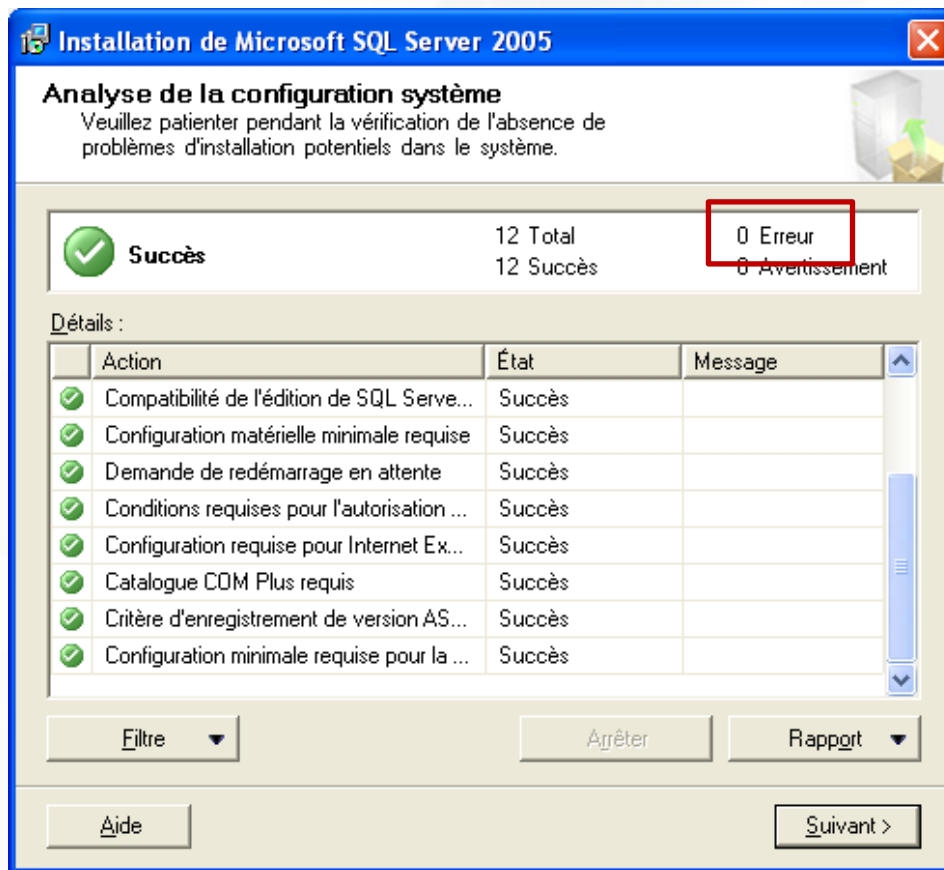
- + Cochez la case *J'accepte les termes et conditions du contrat de licence* puis cliquez sur **suivant**



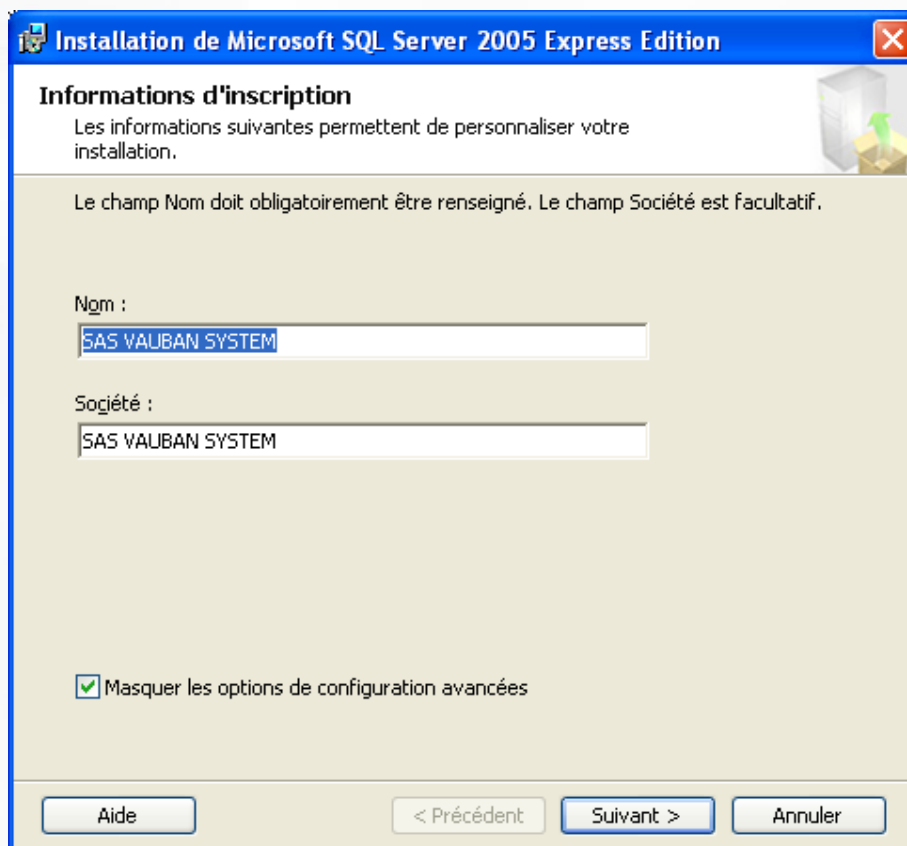
- + Installation de la configuration requise en cours.
- + Attendre la fin de l'installation et cliquez sur suivant.



Cliquez sur **suivant**.

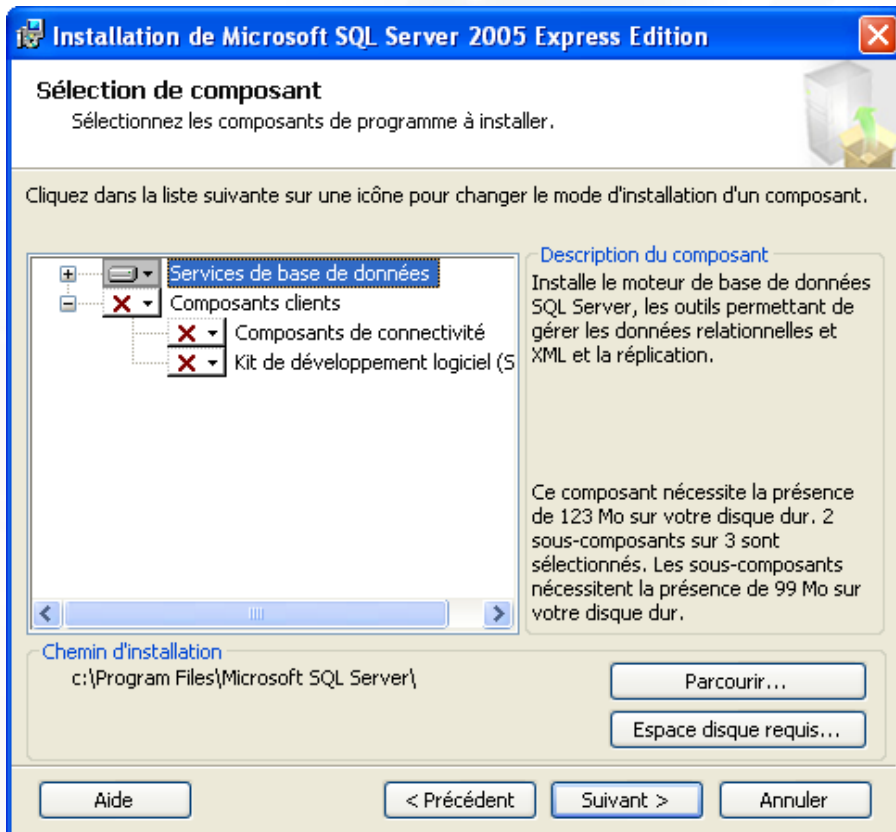


- + Vérifiez qu'il n'y ait pas d'erreurs puis cliquez sur **suivant**

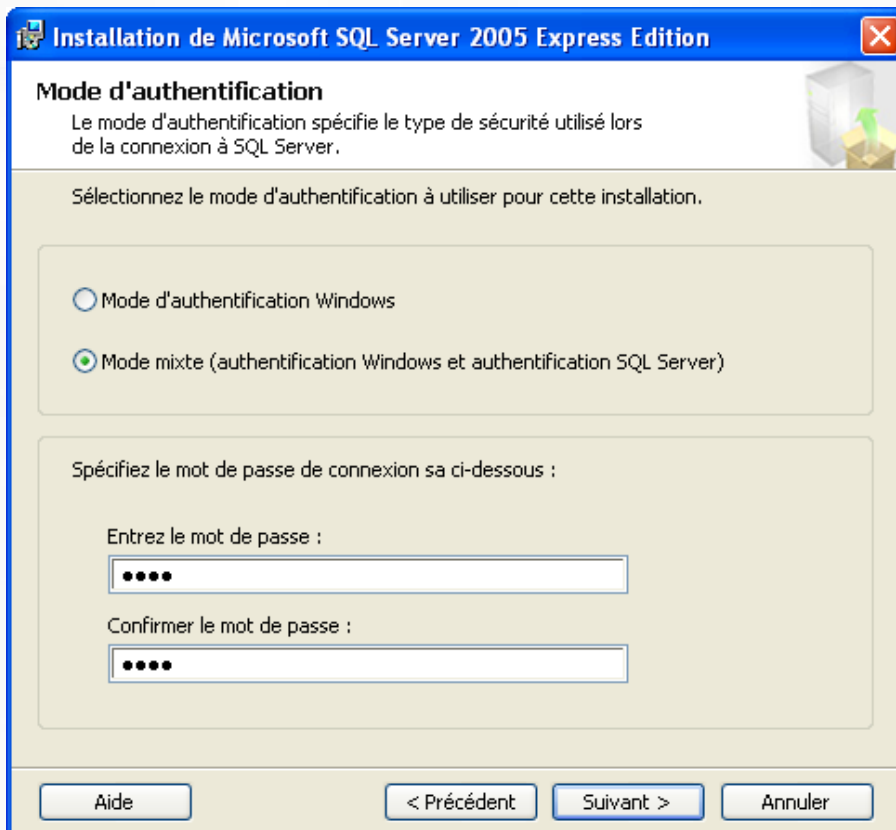


- + Renseignez le nom et la société  
La case **Masquer les options de configuration avancées** doit rester cochée

Cliquez sur **suivant**.

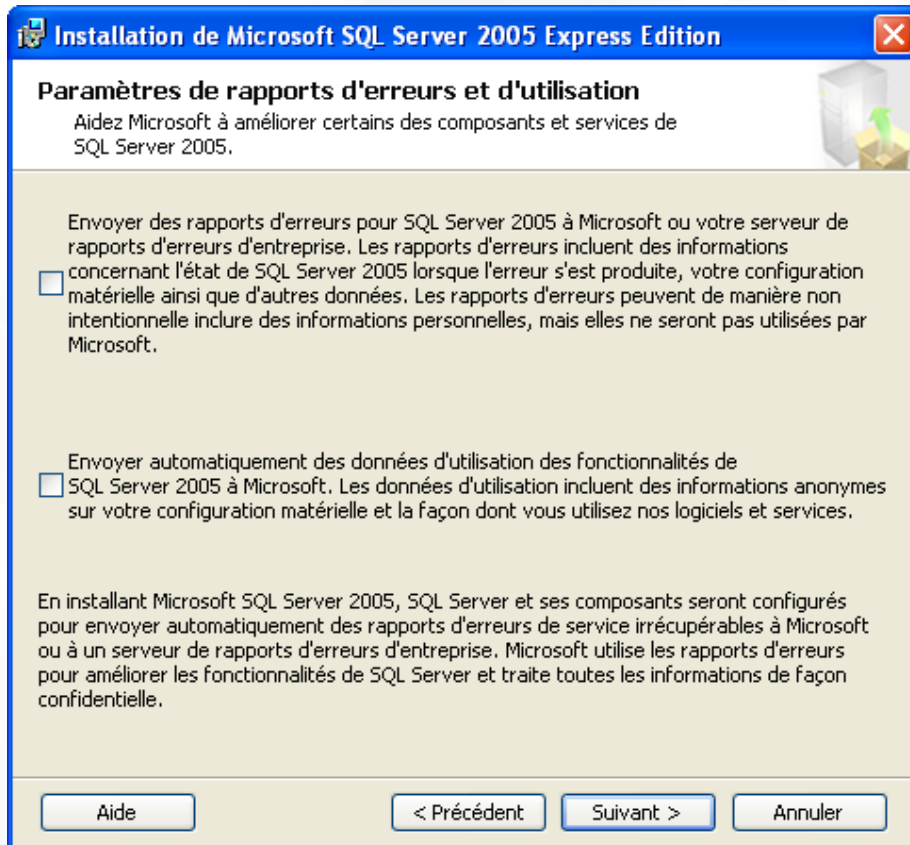


Cliquez sur **suivant**.

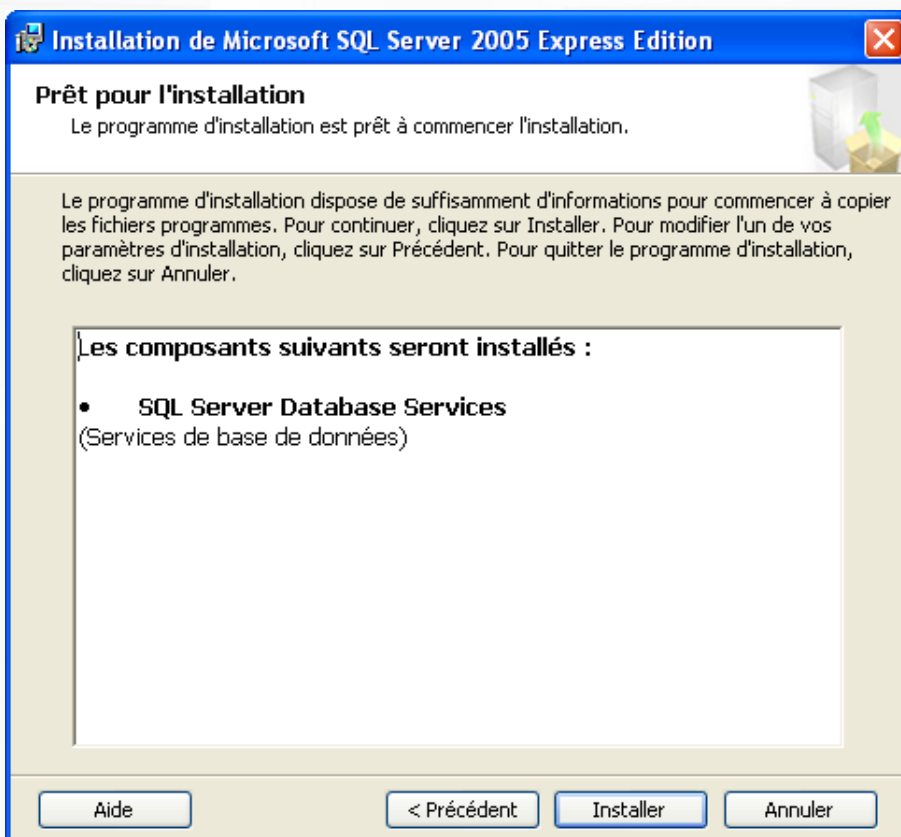


- + Choisir le mode mixte
- + Entrez le mot de passe et confirmez-le

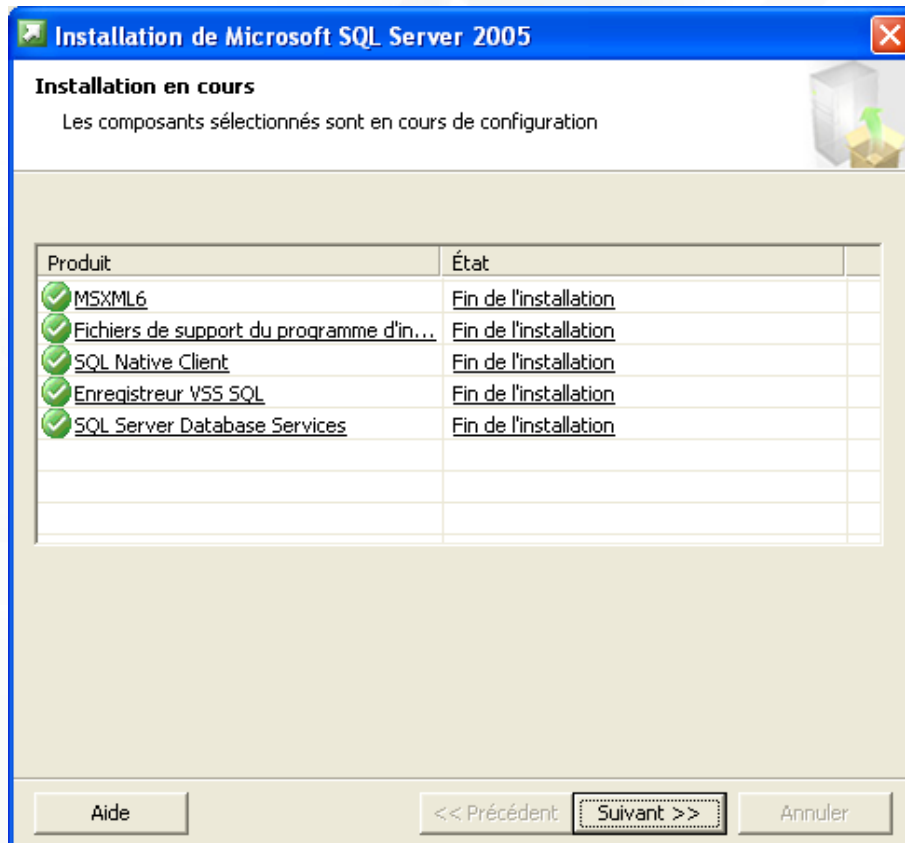
Cliquez sur **suivant**



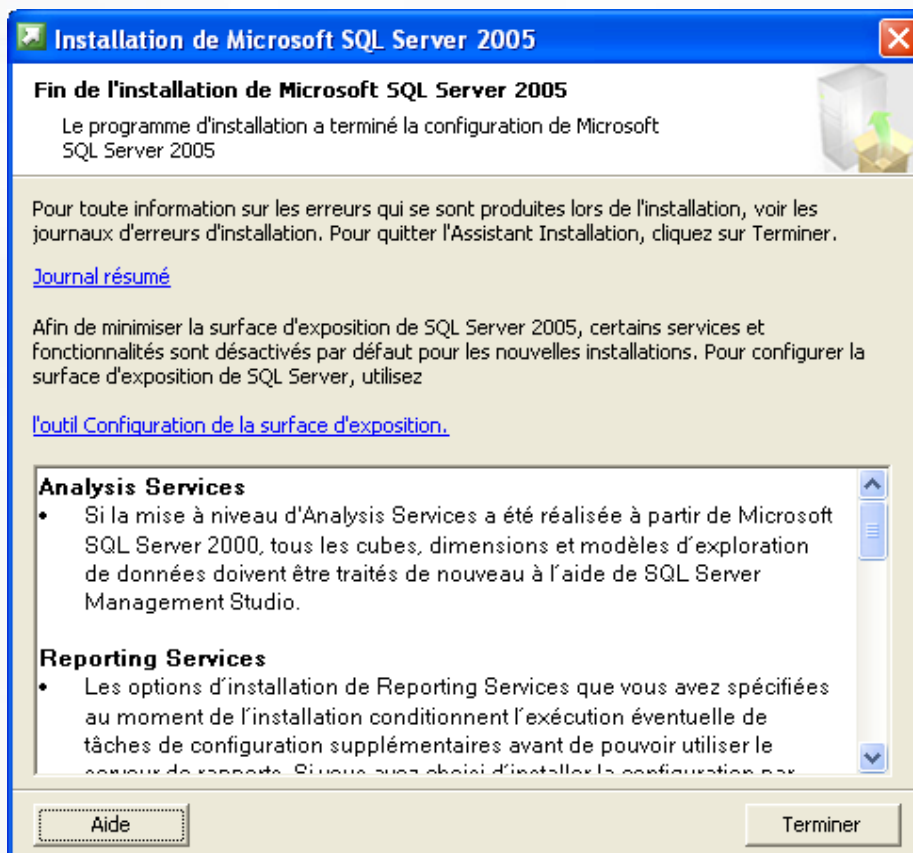
Cliquez sur **suivant**



Cliquez sur **Installer**



- + Installation en cours, veuillez attendre la fin de l'installation, puis cliquez sur **suivant**.



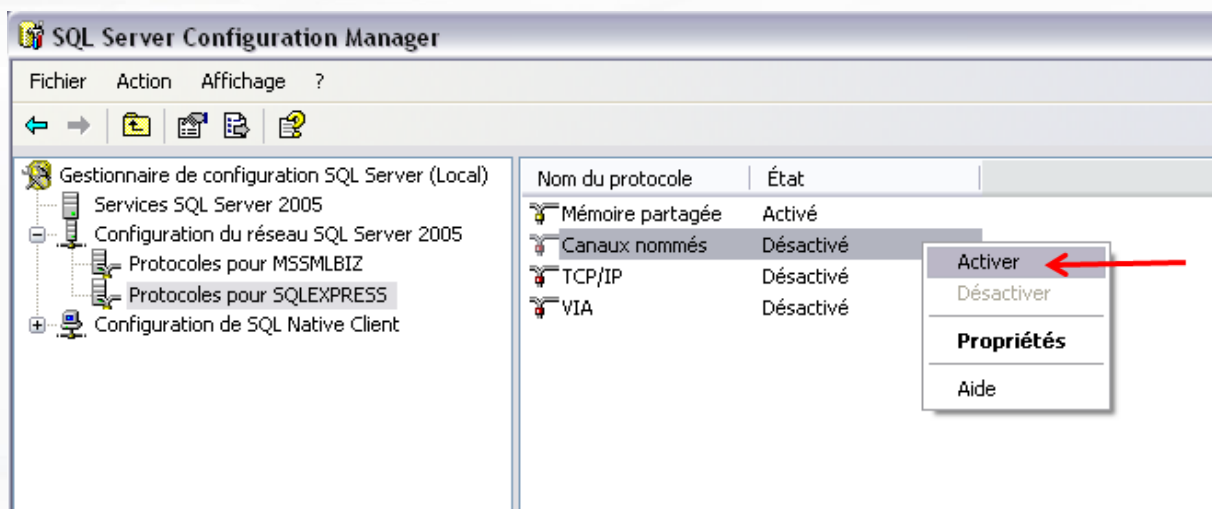
- + Dans la fenêtre Installation de Microsoft SQL Server 2005, cliquez sur **Terminer**



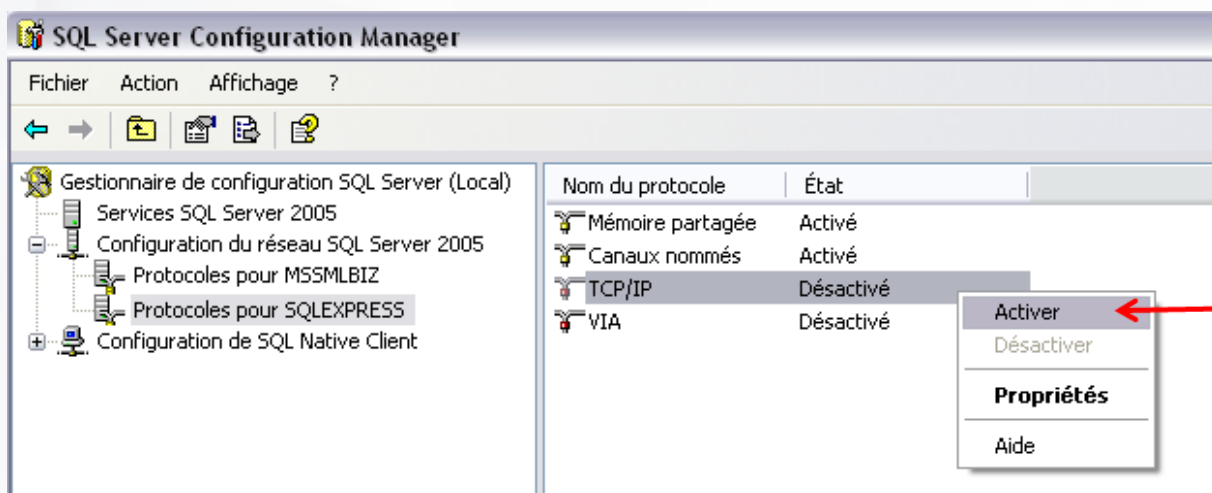
## 2-PARAMETRAGE POUR DES POSTES CLIENTS

Si vous souhaitez **connecter des postes clients**, il faudra autoriser la fonction. Pour cela, procédez comme suit.

Depuis le menu démarrer, cliquez sur **Microsoft SQL Server 2005**, Outils de configuration, puis sur **SQL Server configuration manager**

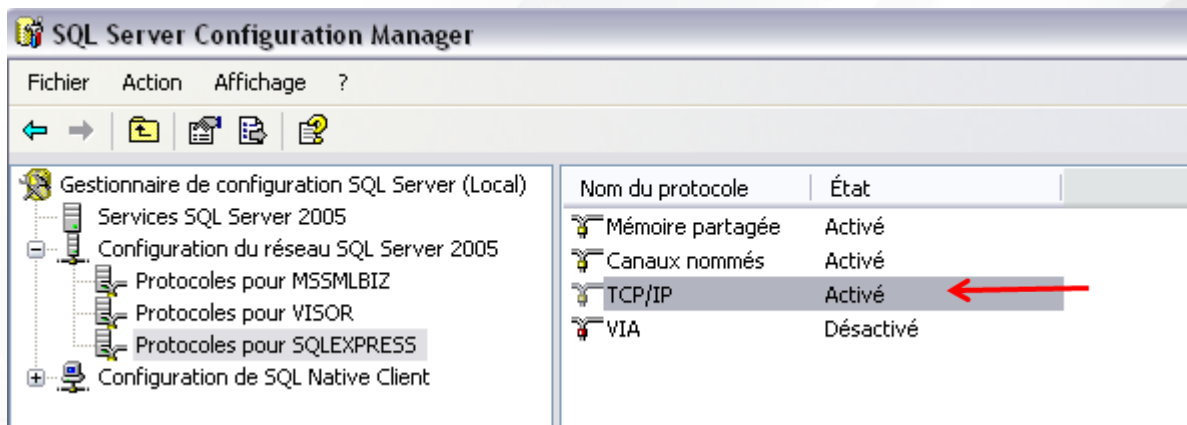


Sous configuration du réseau SQL Server 2005, sous protocoles pour SQLEXPRESS, cliquez droit sur « Canaux nommés » puis sur « Activer ».

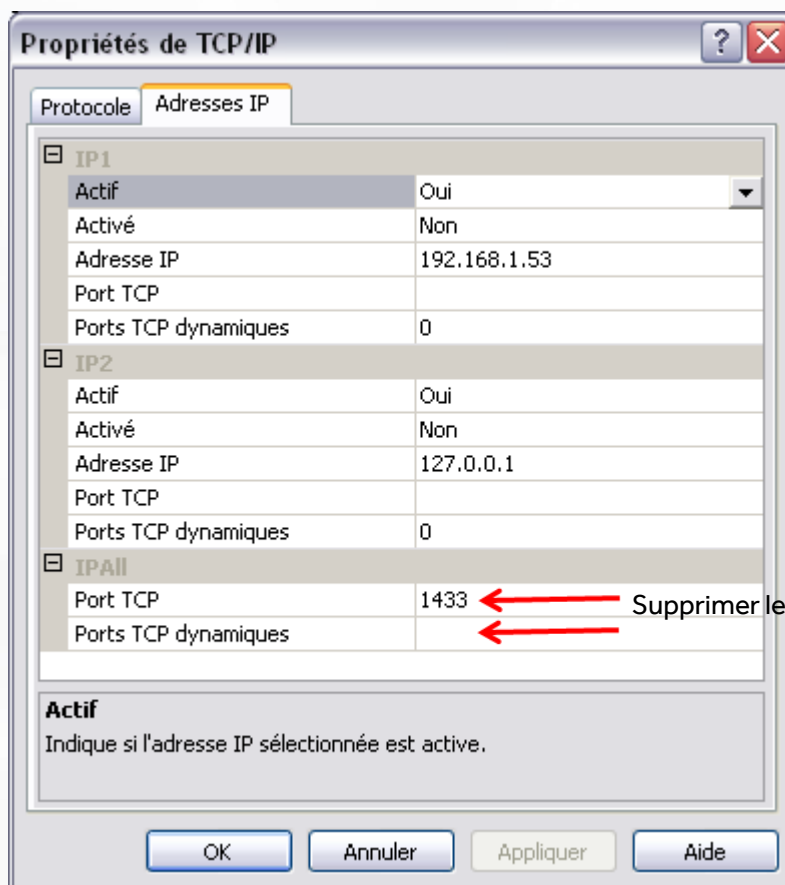


Cliquez droit sur « TCP/IP » puis sur « Activer ».

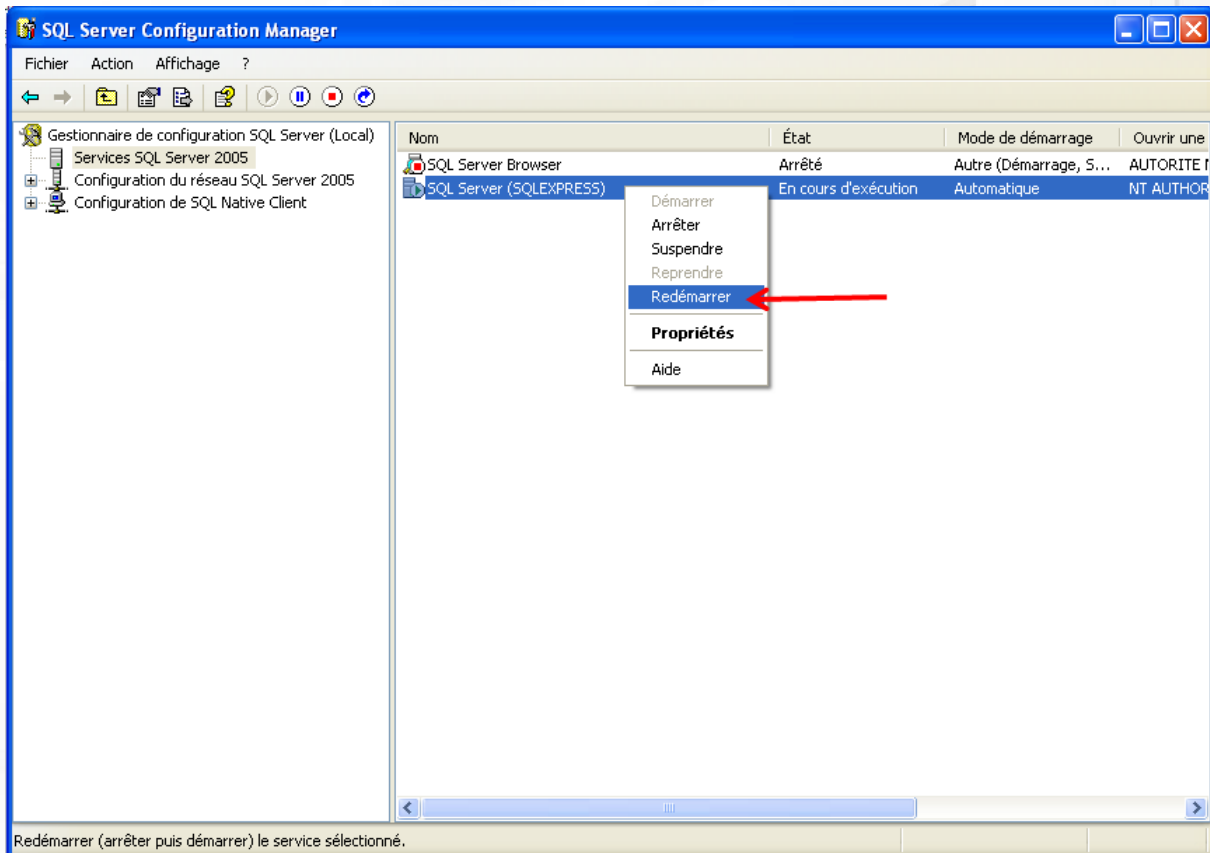
Double cliquez sur « TCP/IP »



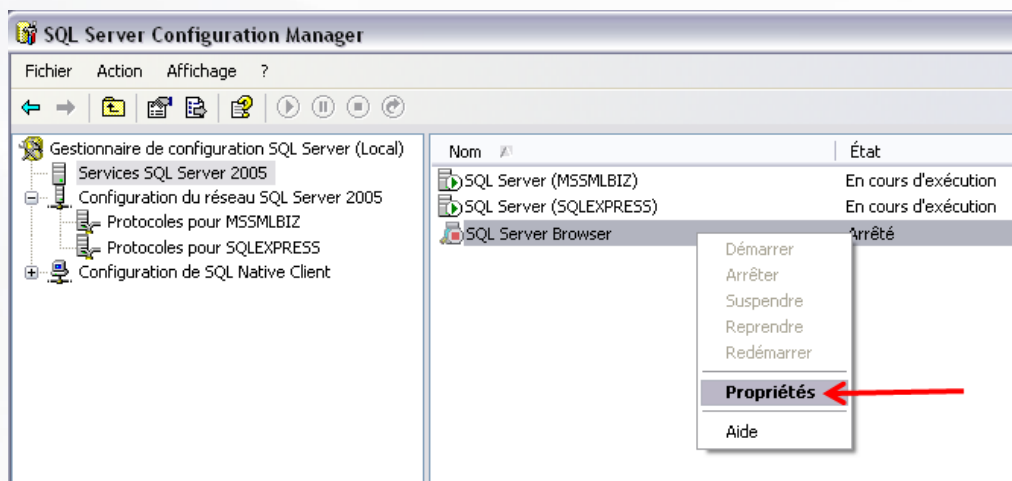
Dans l'onglet adresses IP, depuis la catégorie « **IPAll** », renseignez le **Port TCP** et supprimez les **ports TCP dynamiques** puis cliquez sur **OK**. Pour notre exemple, nous utiliserons le port **1433**.



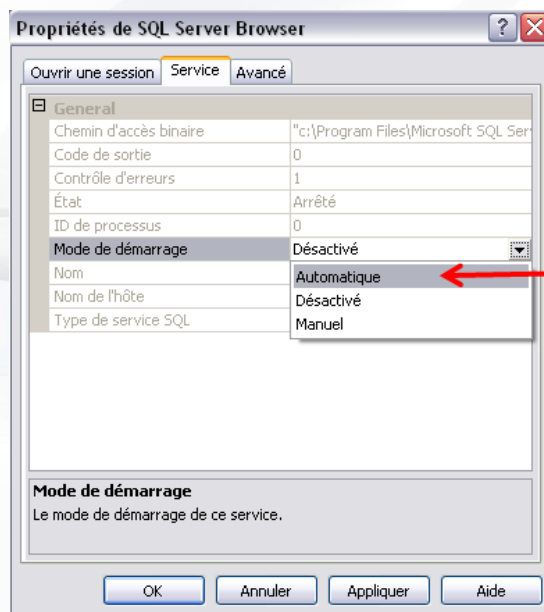
Pour que les modifications soient prises en compte, il faut redémarrer le serveur SQL, pour cela procédez comme suit : Cliquez sur « Services SQL Server 2005 », cliquez droit sur « SQL Server (SQLEXPRESS) », puis « Redémarrer ».



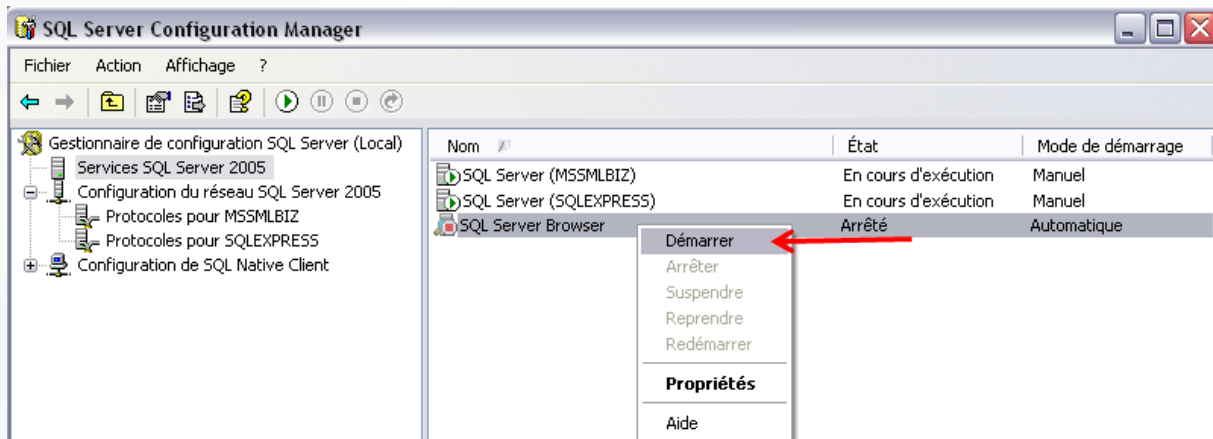
Si « SQL Server Browser » est arrêté, il faut le démarrer. Pour cela, procédez comme suit : Cliquez droit sur « SQL Server Browser », puis « Propriétés »



Sous l'onglet « **Service** », choisissez le Mode de démarrage : Automatique, puis cliquez sur **OK**.



Cliquez droit sur « **SQL Server Browser** » puis sur « **Démarrer** ».

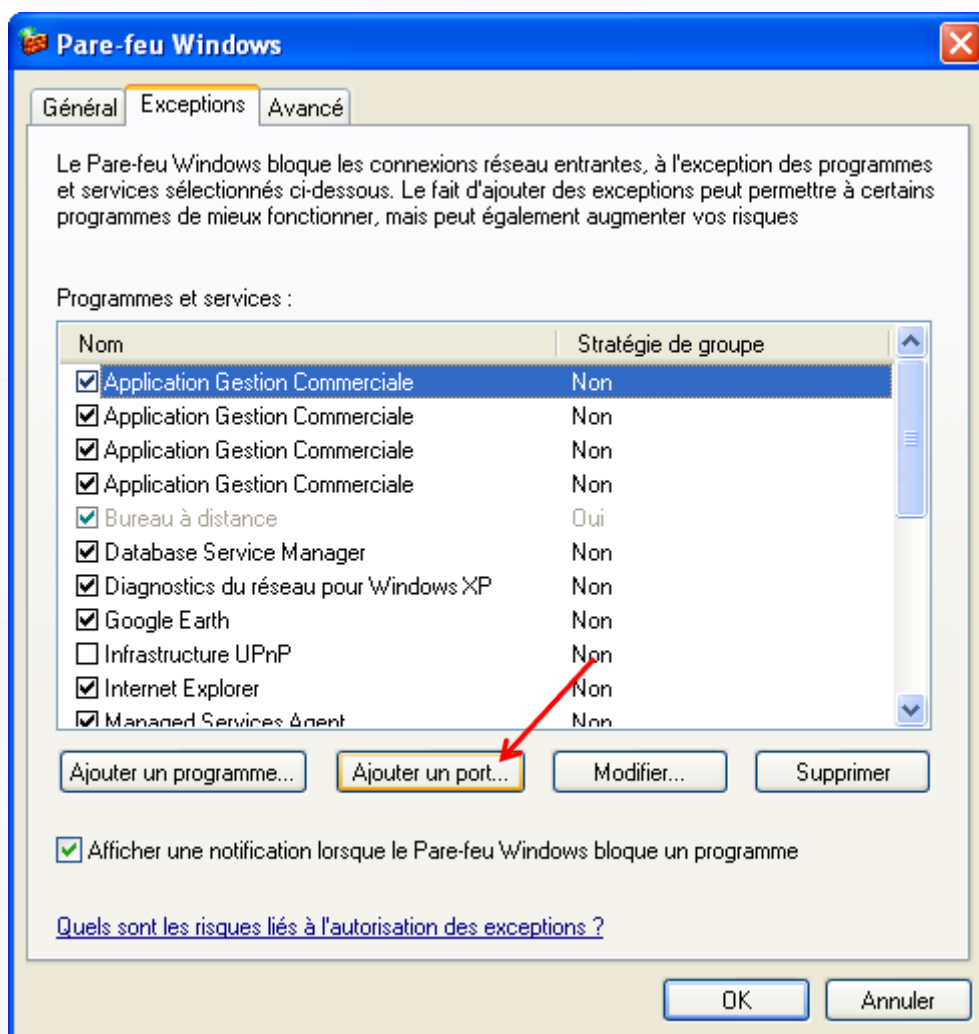


# 3-PARAMETRAGE DU PARE-FEU WINDOWS

Si votre ordinateur est équipé d'un pare-feu, et que celui-ci est activé, veuillez suivre la procédure suivante :

## SI VOUS UTILISEZ WINDOWS XP :

- + Depuis le panneau de configuration, ouvrir le pare feu, puis cliquez sur « Ajouter un port ».



- + Dans le champ **Nom**, tapez **SQLSERVER** et dans **Numéro du port** tapez **1433** (ou bien le port que vous avez utilisé dans les étapes précédentes), laissez la case **TCP** cochée, puis cliquez sur **OK**.

**Ajouter un port**

Utilisez ces paramètres pour ouvrir un port du Pare-feu Windows. Pour identifier le numéro et le protocole du port, consultez la documentation du programme ou du service que voulez-vous utiliser.

Nom : SQLSERVER

Numéro du port : 1433

TCP  UDP

[Quels sont les risques associés à l'ouverture d'un port ?](#)

Modifier l'étendue... OK Annuler

Cliquez de nouveau sur **ajouter un port**

- + Dans le champ **Nom**, tapez **SQLSERVERBROWSER** et dans numéro du port tapez **1434**, cochez la case **UDP**, puis cliquez sur **OK**.

**Ajouter un port**

Utilisez ces paramètres pour ouvrir un port du Pare-feu Windows. Pour identifier le numéro et le protocole du port, consultez la documentation du programme ou du service que voulez-vous utiliser.

Nom : SQLSERVERBROWSER

Numéro du port : 1434

TCP  UDP

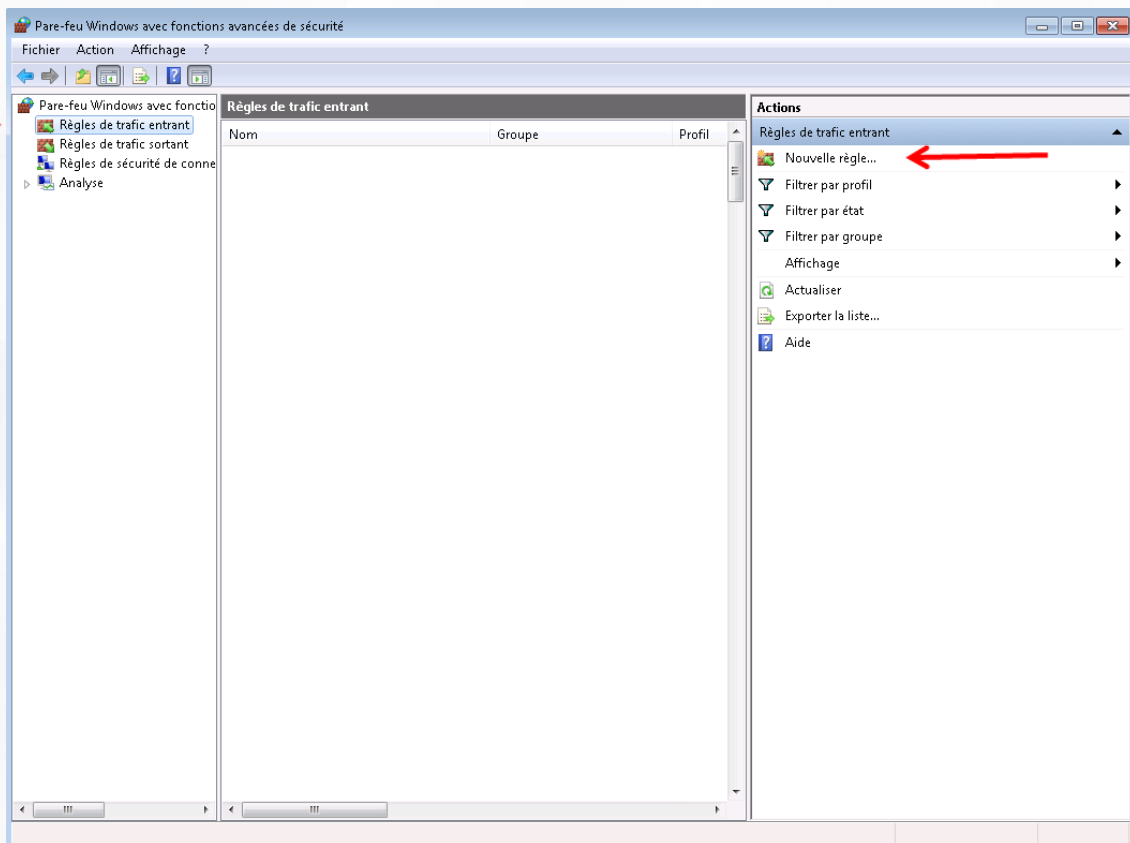
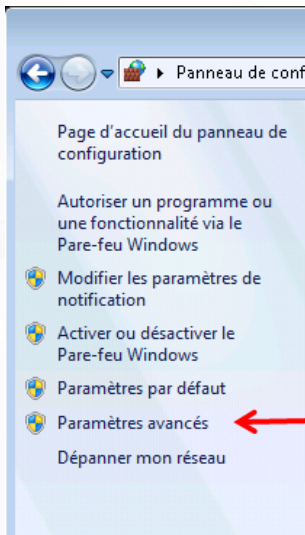
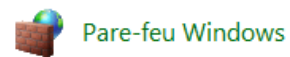
[Quels sont les risques associés à l'ouverture d'un port ?](#)

Modifier l'étendue... OK Annuler

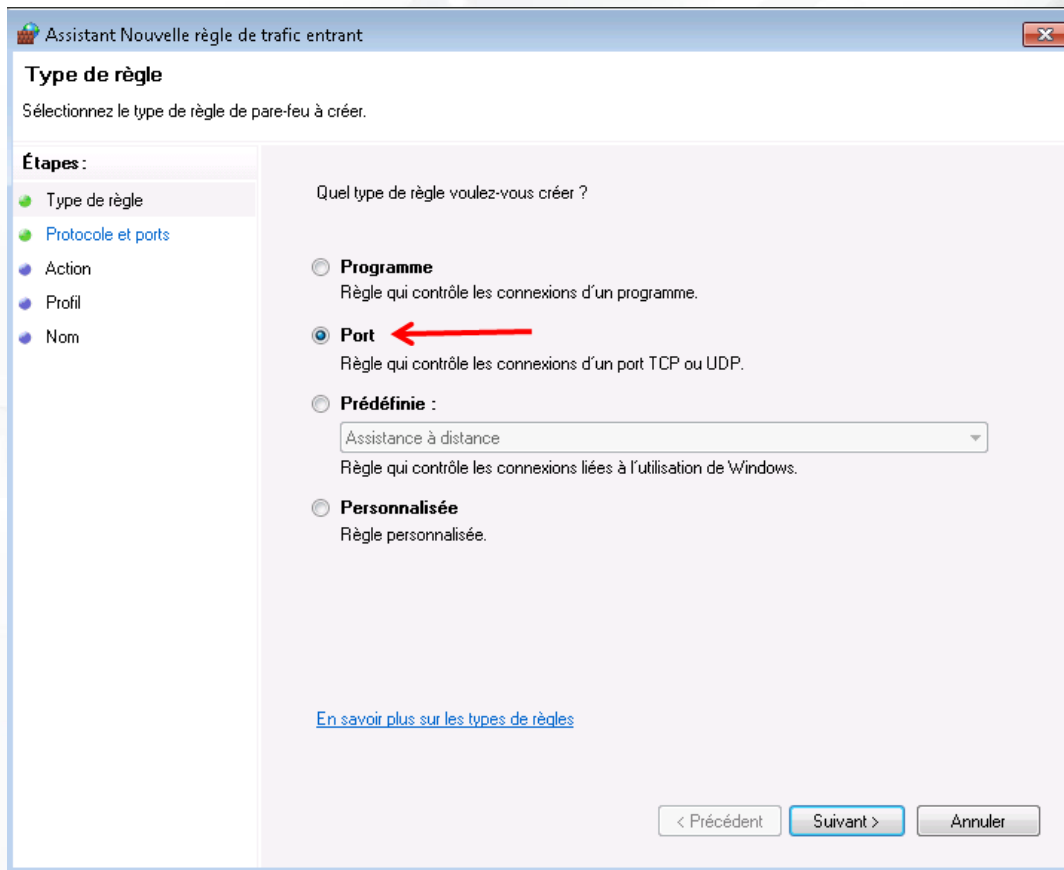
**La configuration SQL Server est maintenant terminée.**

## SI VOUS UTILISEZ WINDOWS 7 :

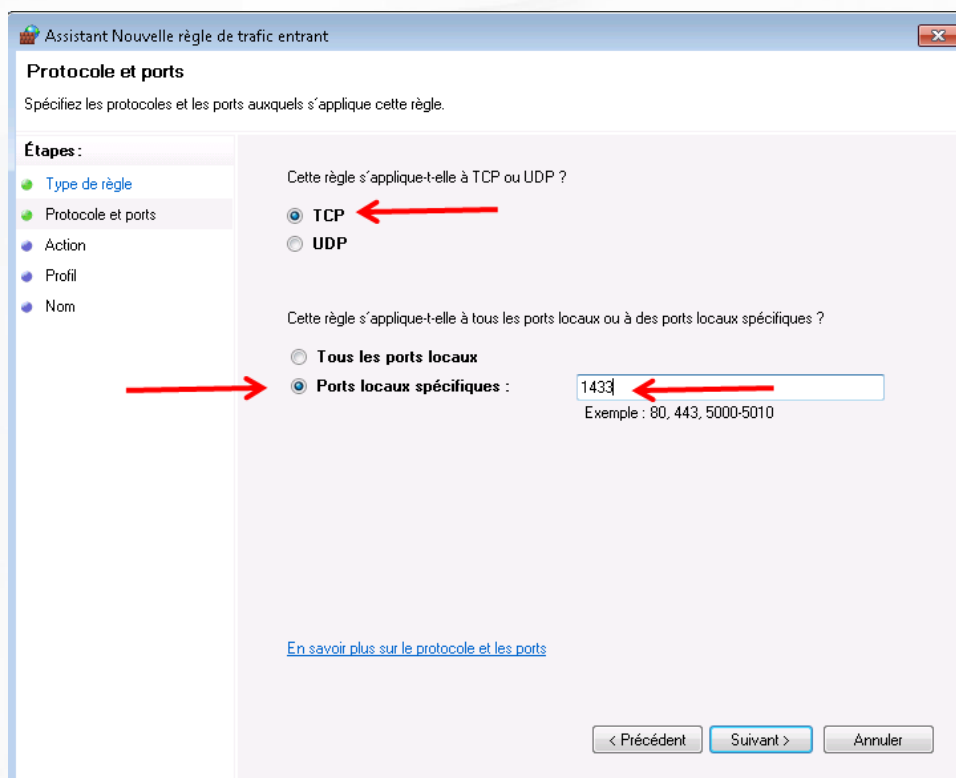
- + Depuis le panneau de configuration, ouvrez-le pare feu.
- + Dans la colonne de gauche, cliquez sur **Paramètres avancés**



- + Dans la colonne de gauche, sélectionnez **Règles de trafic entrant** puis dans la colonne de droite, cliquez sur **Nouvelle règle**

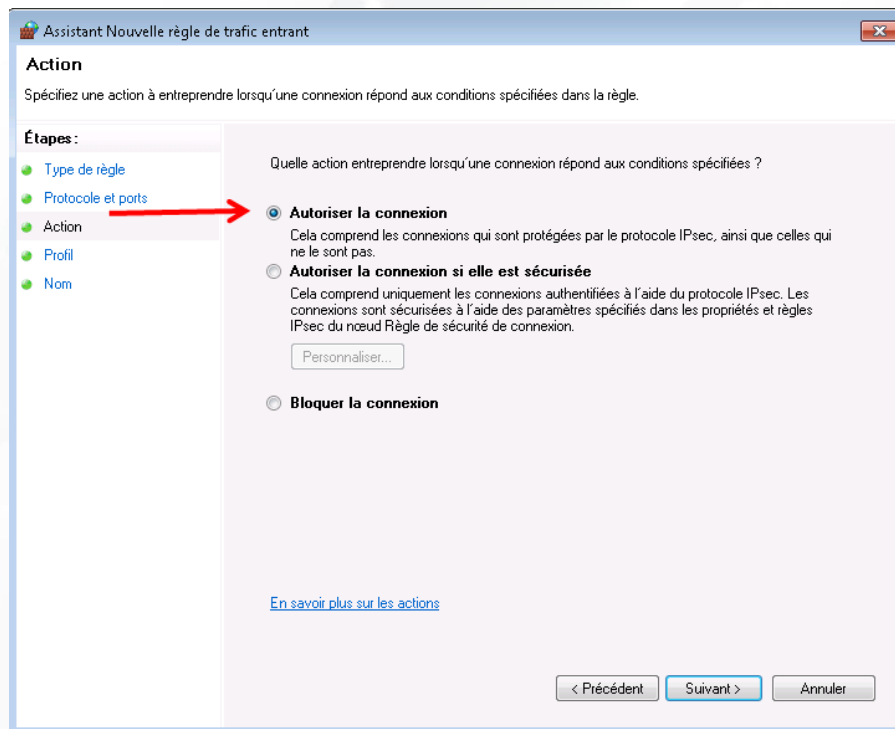


+ Sélectionnez **Port** puis cliquez sur **Suivant**

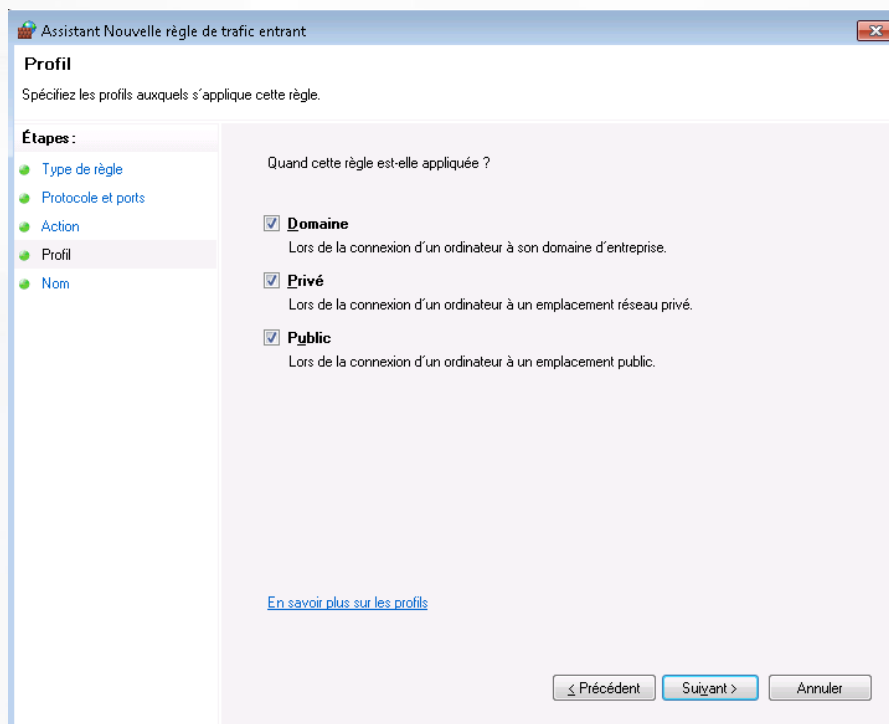


+ Sélectionnez **TCP** et **Ports locaux spécifiques**, renseignez le port **1433** puis cliquez sur **Suivant**

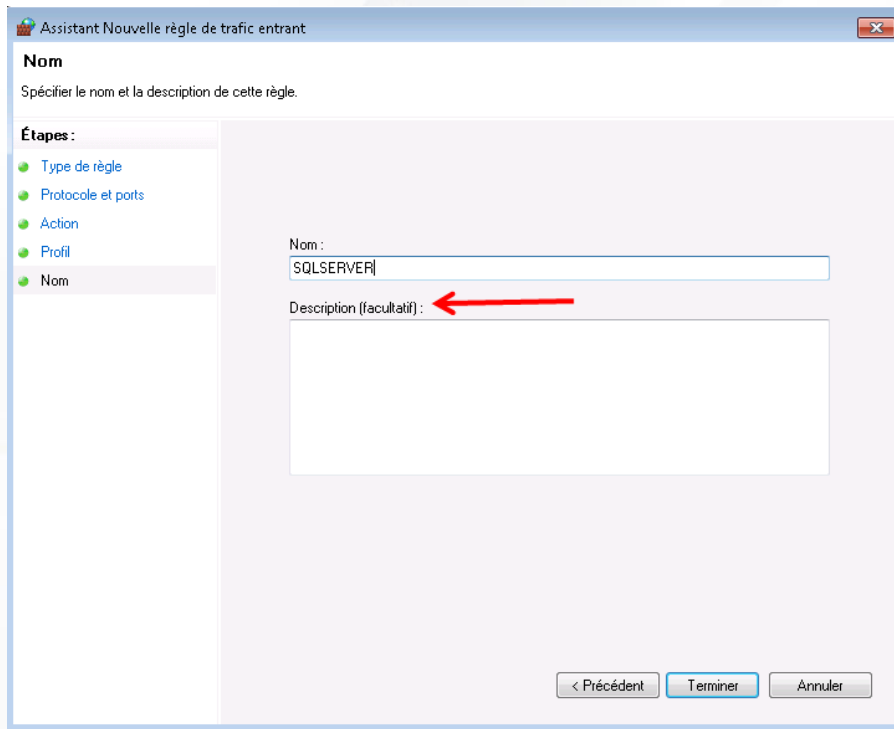




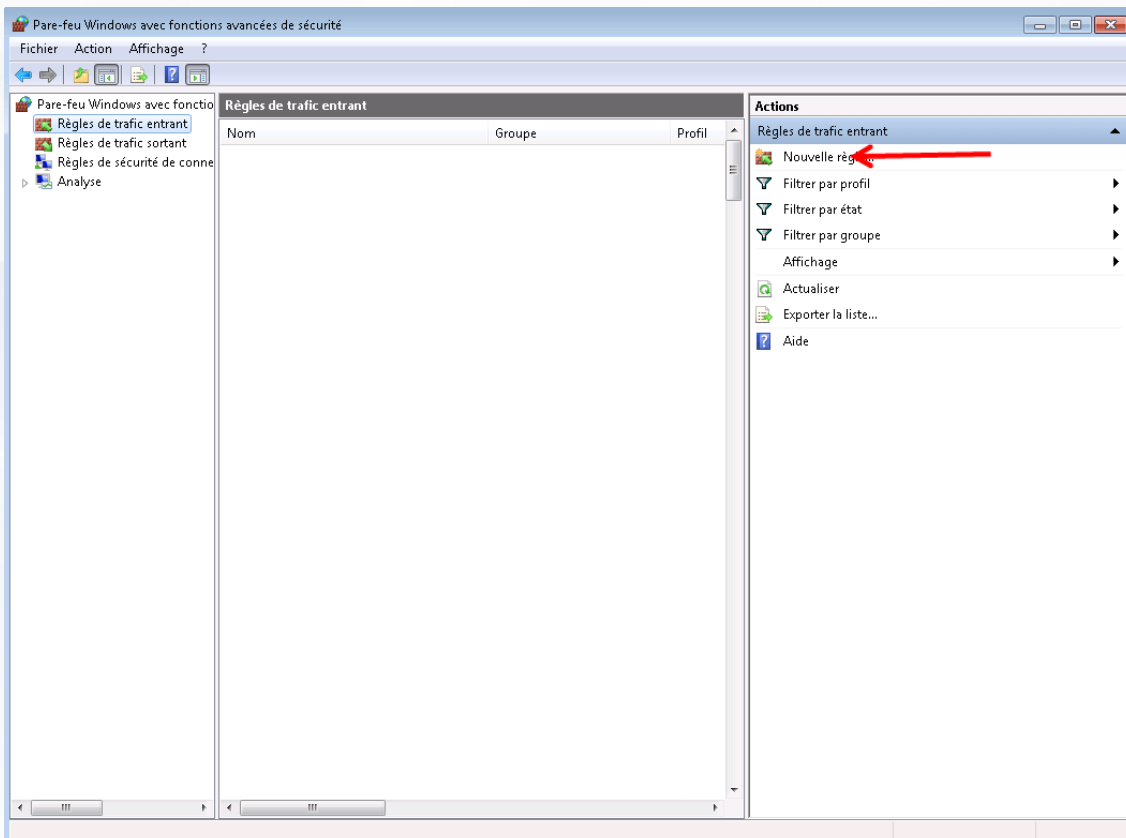
+ Sélectionnez **Autoriser la connexion** puis cliquez sur **Suivant**



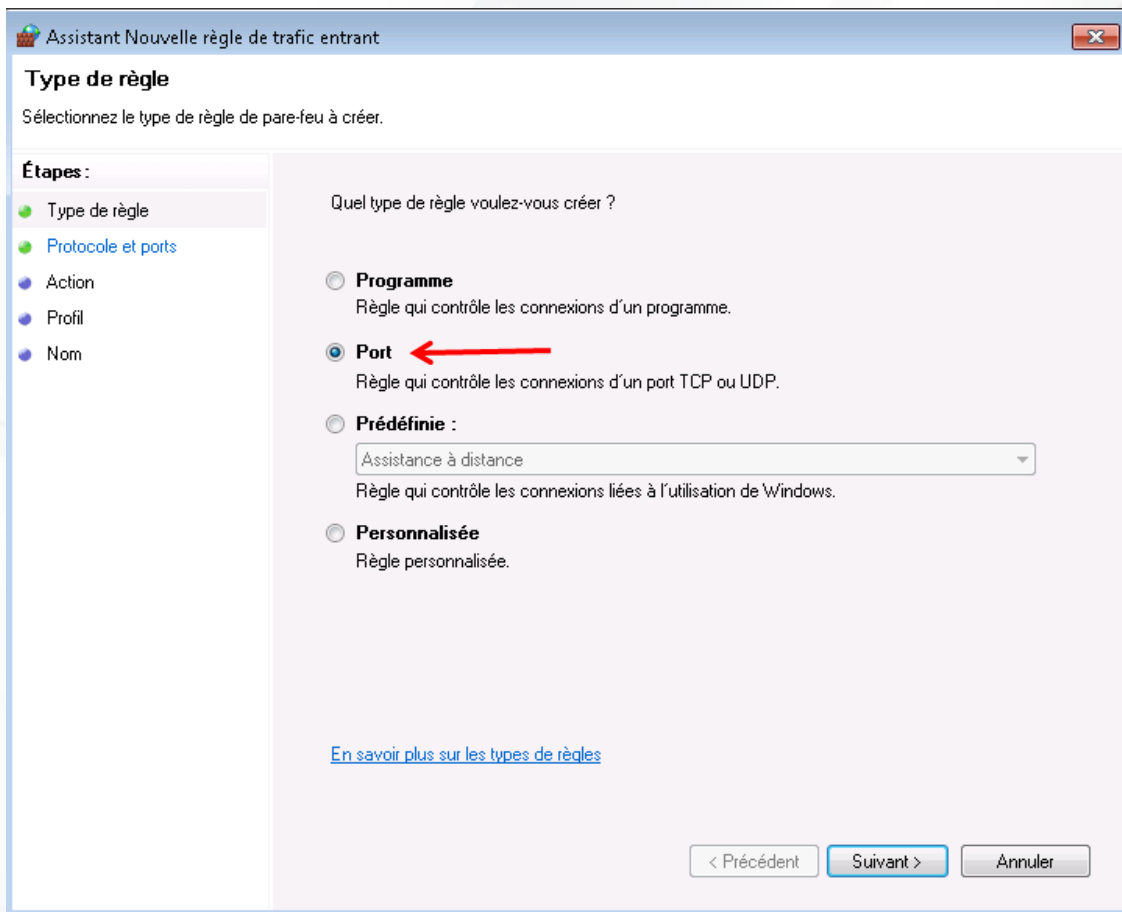
+ Cochez toutes les cases puis cliquez sur **Suivant**



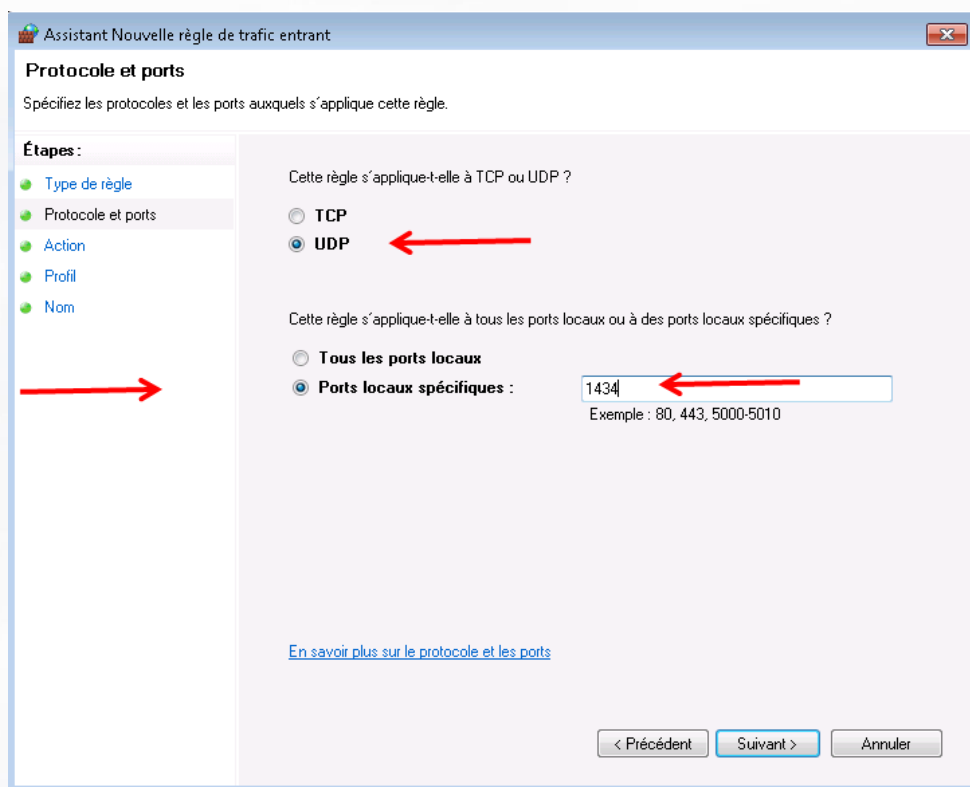
+ Saisissez le nom de la règle puis cliquez sur **Terminer**



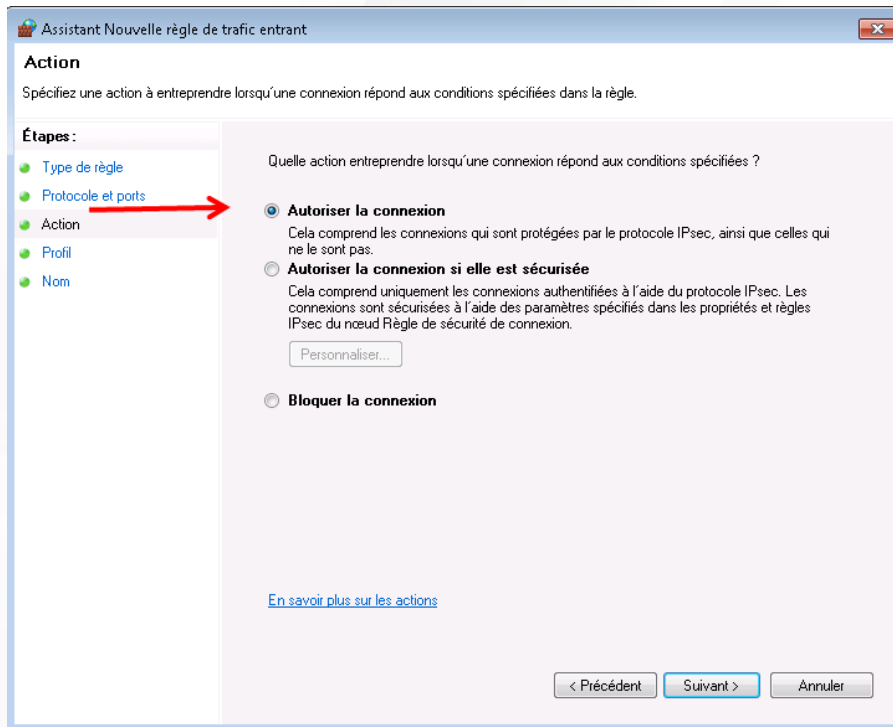
+ Dans la colonne de droite, cliquez sur **Nouvelle règle**



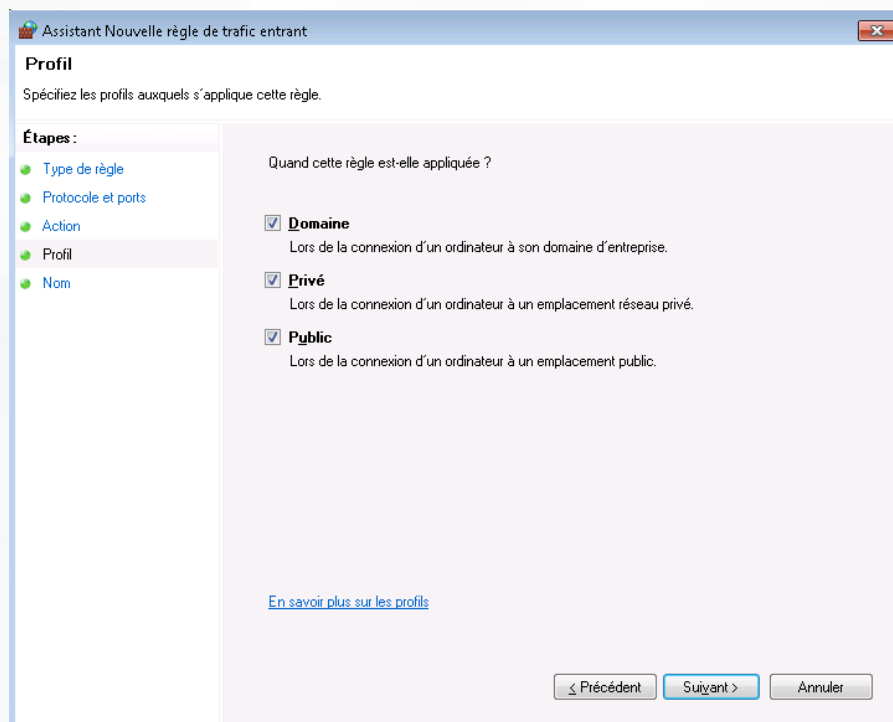
+ Sélectionnez **Port** puis cliquez sur **Suivant**



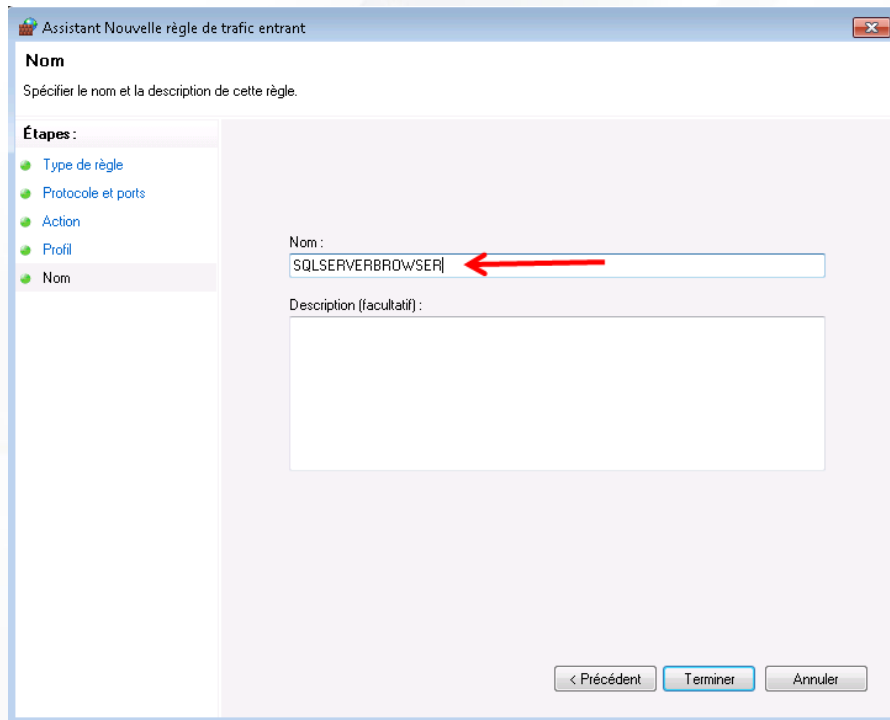
+ Sélectionnez **UDP** et **Ports locaux spécifiques**, renseignez le port **1434** puis cliquez sur **Suivant**



+ Sélectionnez **Autoriser la connexion** puis cliquez sur **Suivant**



+ Cochez toutes les cases puis cliquez sur **Suivant**

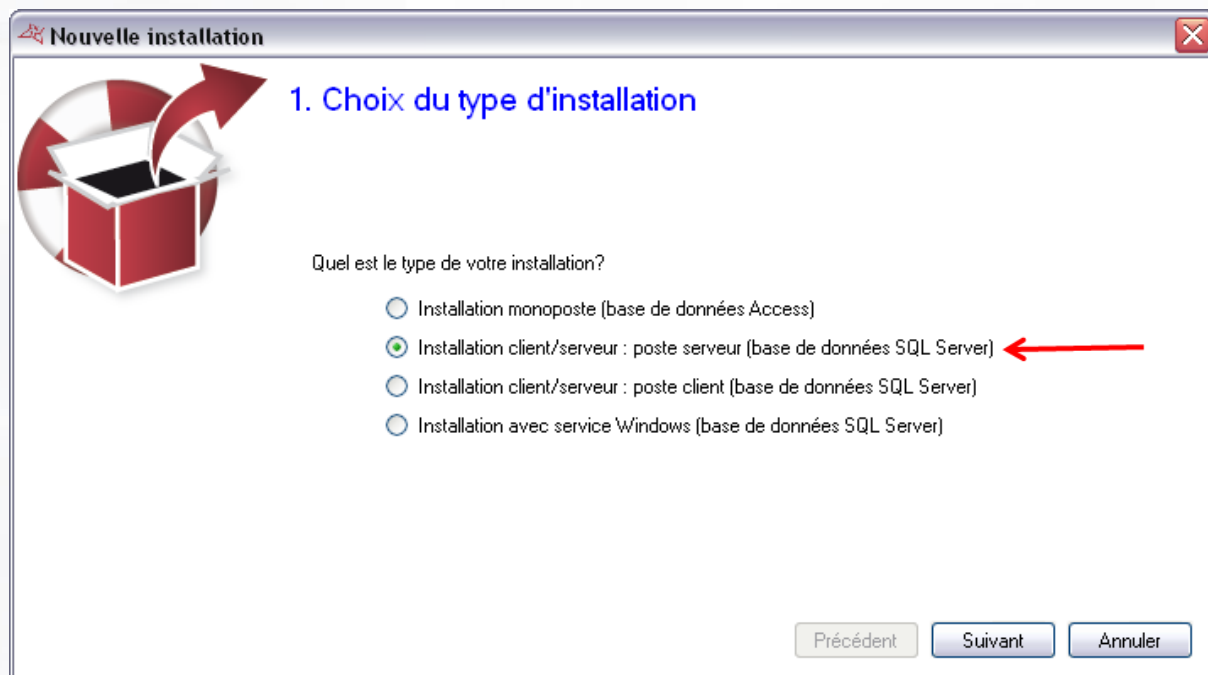
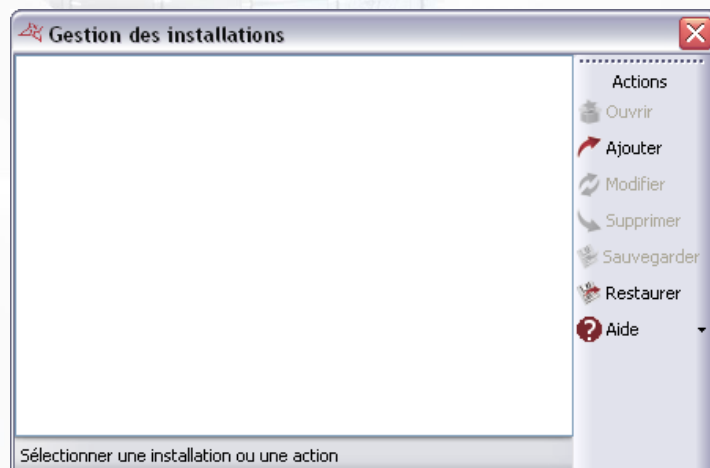


+ Saisissez le nom de la règle puis cliquez sur **Terminer**

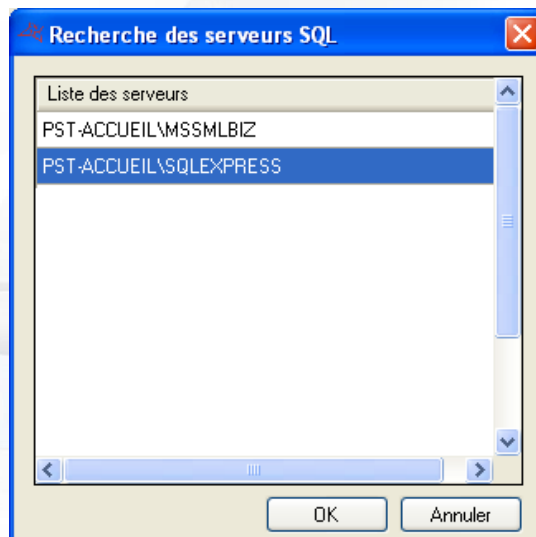
**La configuration de votre pare-feu est terminée.**

# 4-CREATION DE L'INSTALLATION AVEC VISOR

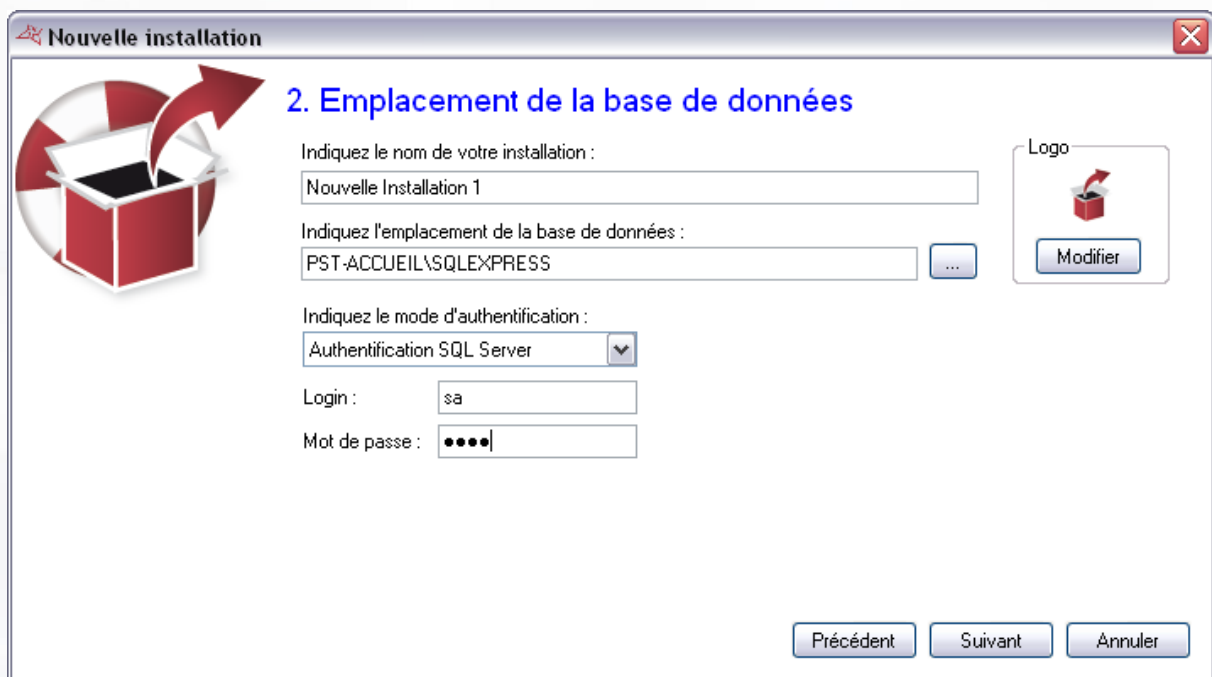
Après avoir installé Visor sur votre ordinateur, depuis la fenêtre choix d'une installation, cliquez sur **Ajouter**



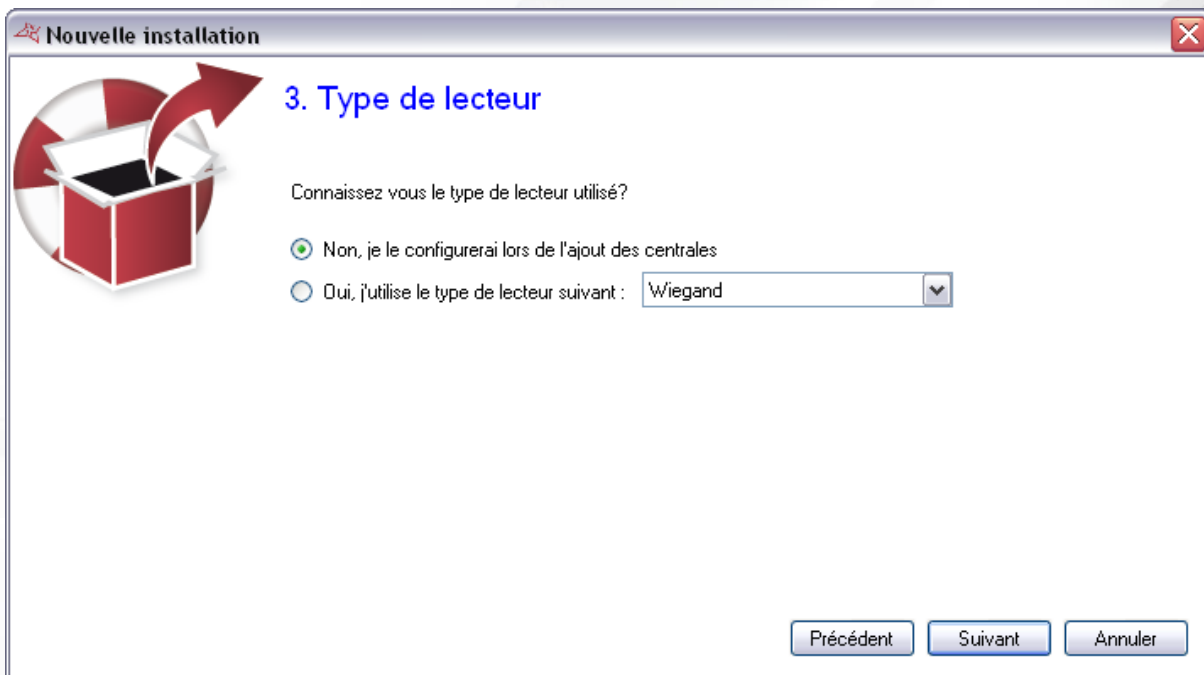
**+** Sélectionnez le type d'installation SQL server



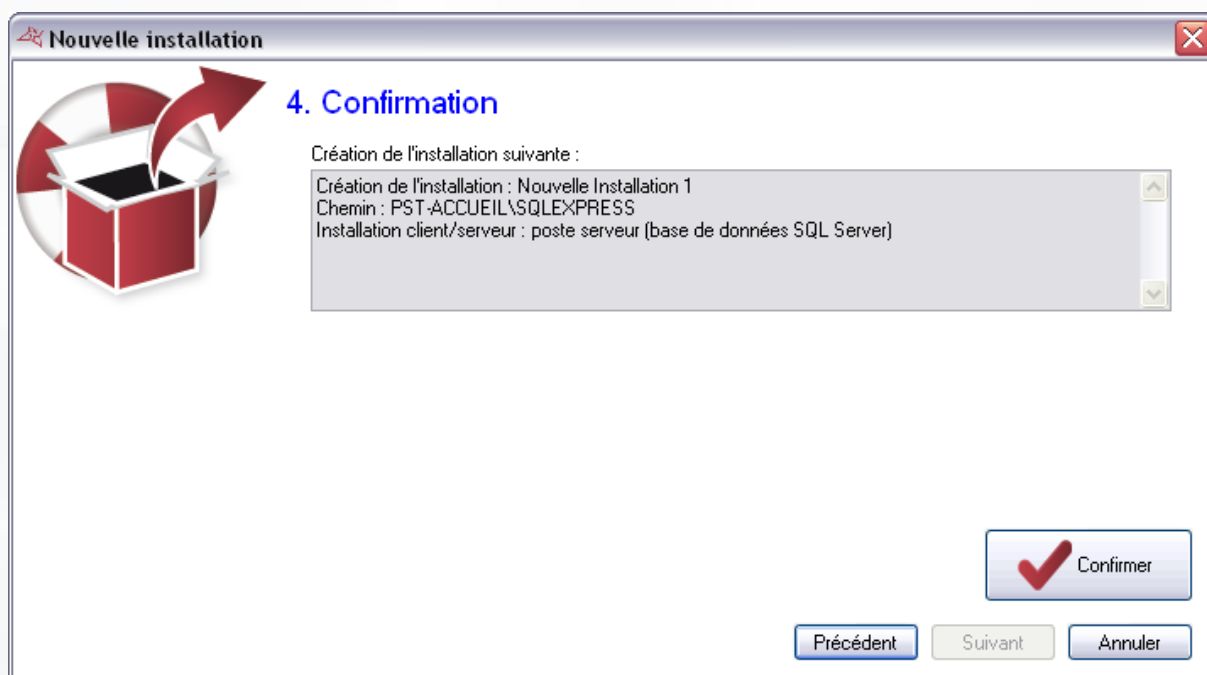
- + Double cliquez sur l'installation précédemment créée



- + Indiquez le nom de votre installation, sélectionnez le mode d'authentification SQL Server,
- + Saisissez le Login (« sa » par défaut) et le Mot de passe, puis cliquez sur **suivant**.



+ Choisissez le type de lecteur si vous le connaissez.



+ Confirmez



**Si votre serveur SQL ne se trouve pas sur le même ordinateur que VISOR :**

- + Sur l'ordinateur où se trouve SQL SERVER, partagez le répertoire « Backup » en lecture et en écriture. Celui-ci se trouve généralement à l'emplacement « C:\Program Files\Microsoft SQL Server\MSSQL.1\MSSQL\Backup » (ce chemin peut varier en fonction de votre configuration).
- + Lorsque VISOR vous le demandera, indiquez ce répertoire.

**Si votre serveur SQL se trouve sur le même ordinateur que VISOR, l'installation sera automatiquement créée.**

- + Ouvrez l'installation en cliquant deux fois sur l'icône.

