

# Guide d'installation Visor avec serveur Web

**NOTICE TECHNIQUE**

<b>Prerequis .....</b>	<b>3</b>
<b>Installtion de visor.....</b>	<b>4</b>
<b>Créer une installation pour une utilisation multiposte .....</b>	<b>11</b>
<b>Configurez votre pare-feu Windows .....</b>	<b>16</b>
<b>Connexion au serveur WEB.....</b>	<b>19</b>



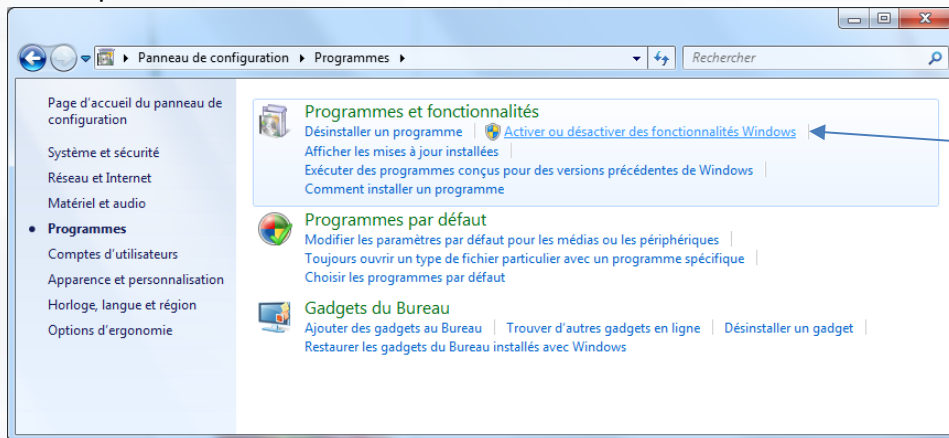
# PREREQUIS

Visor Web nécessite deux prérequis :

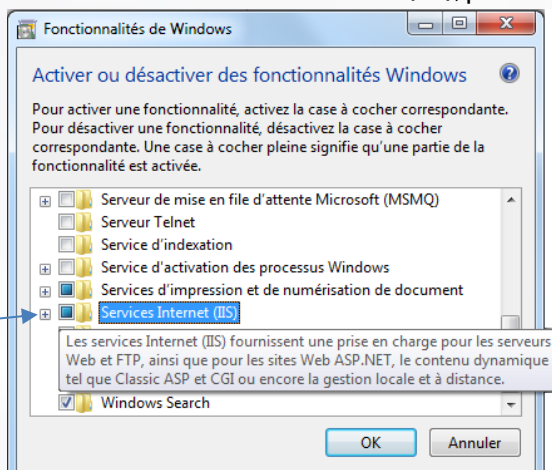
- L'installation au préalable d'un SQL Serveur, consultez nos guides d'installations SQL.
- L'activation des Services Internet (IIS) de Windows, pour cela allez dans le Panneau de configuration de Windows, puis cliquez sur Programmes :



Puis cliquez sur Activer ou désactiver des fonctionnalités de Windows :

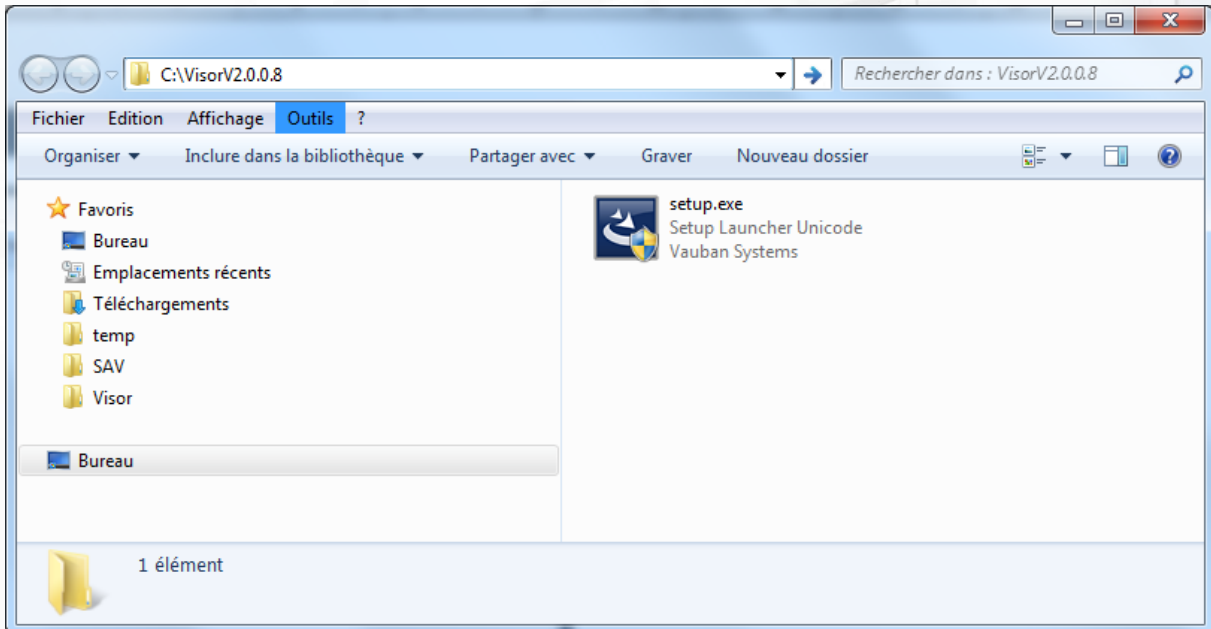


Puis activez les Services Internet (IIS), puis cliquez sur OK :

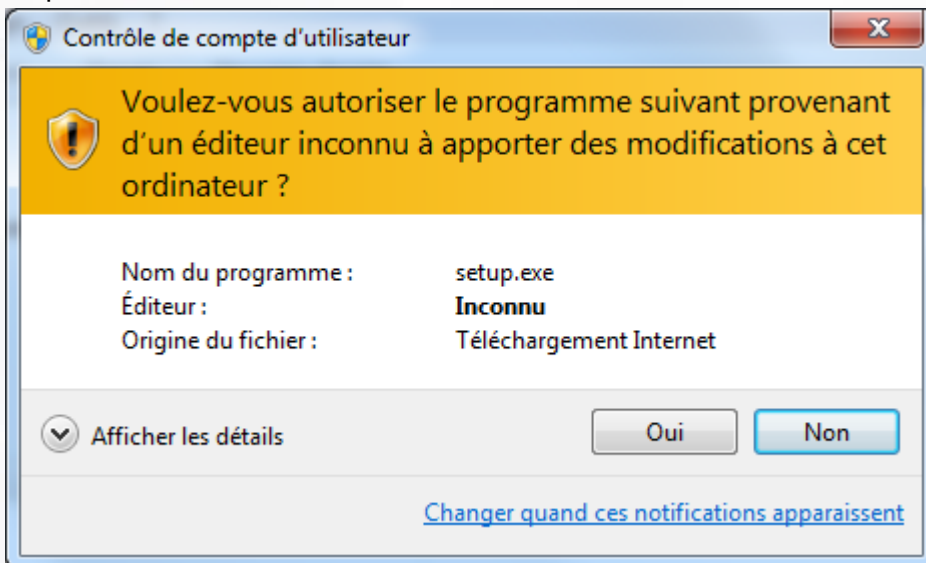


# INSTALLTION DE VISOR

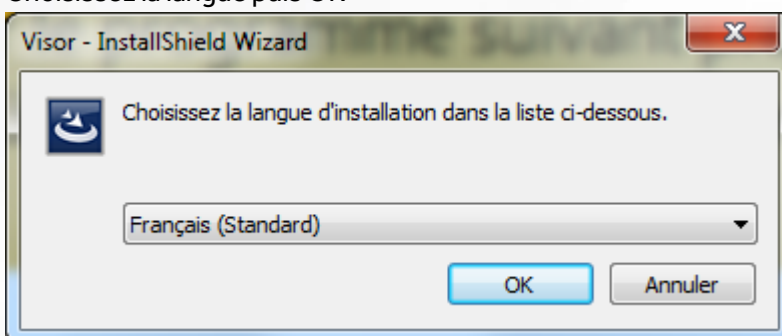
Lancez l'application setup.exe

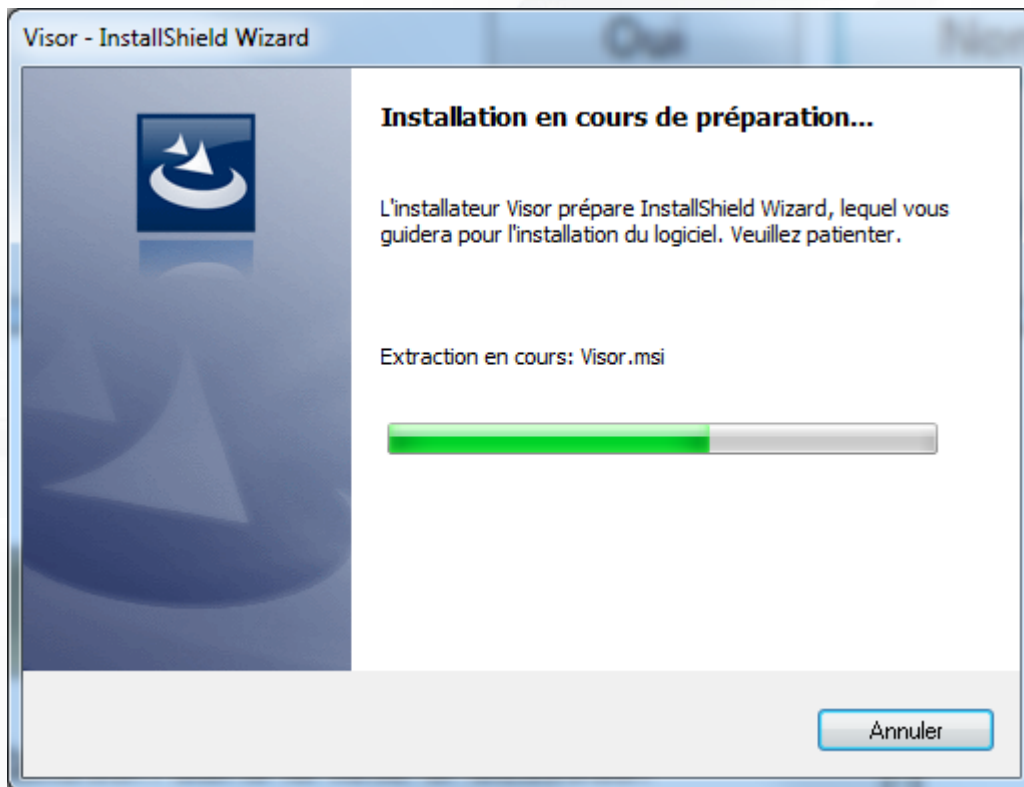


Cliquez sur oui

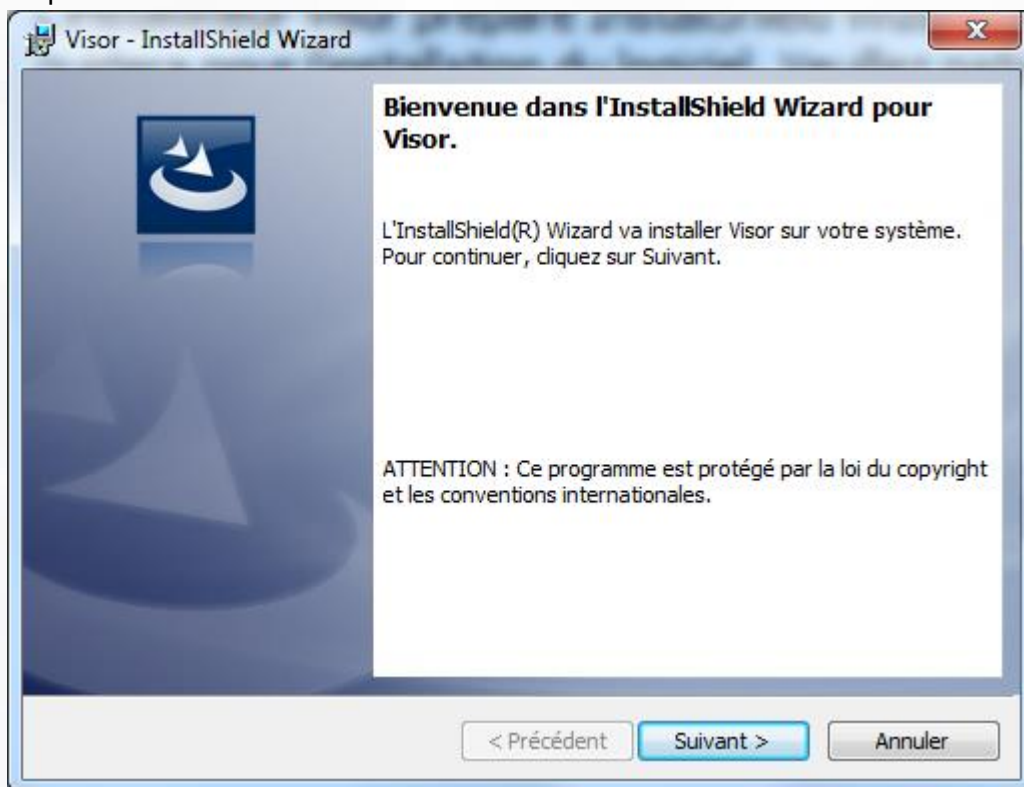


Choisissez la langue puis OK

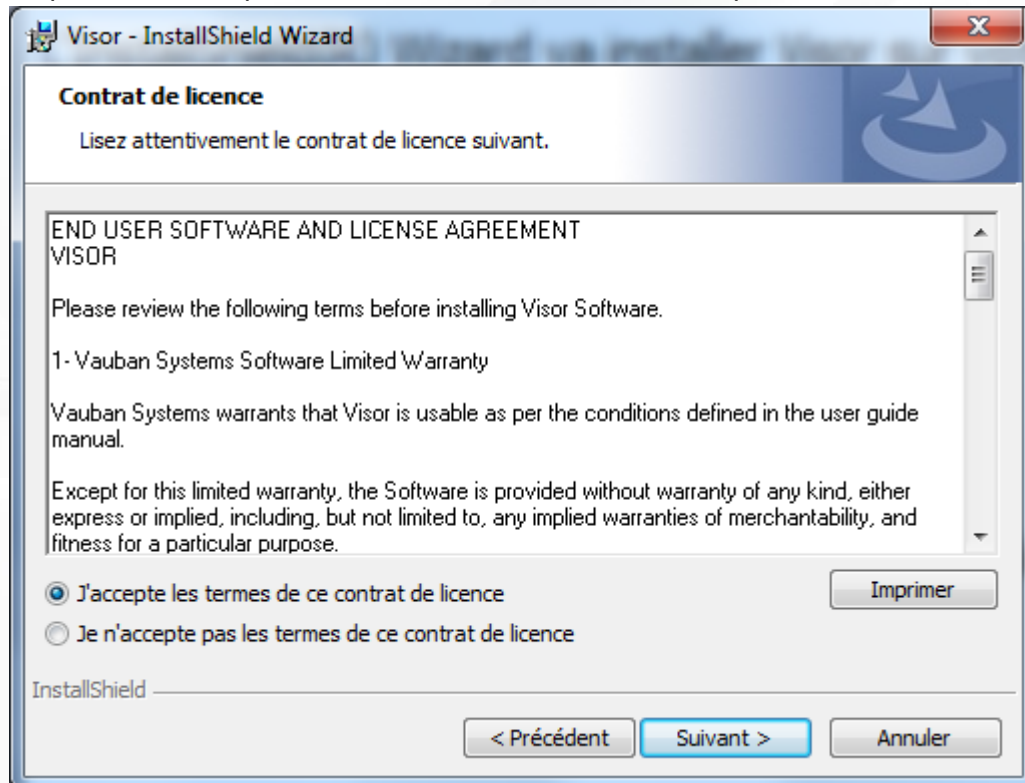




Cliquez sur suivant

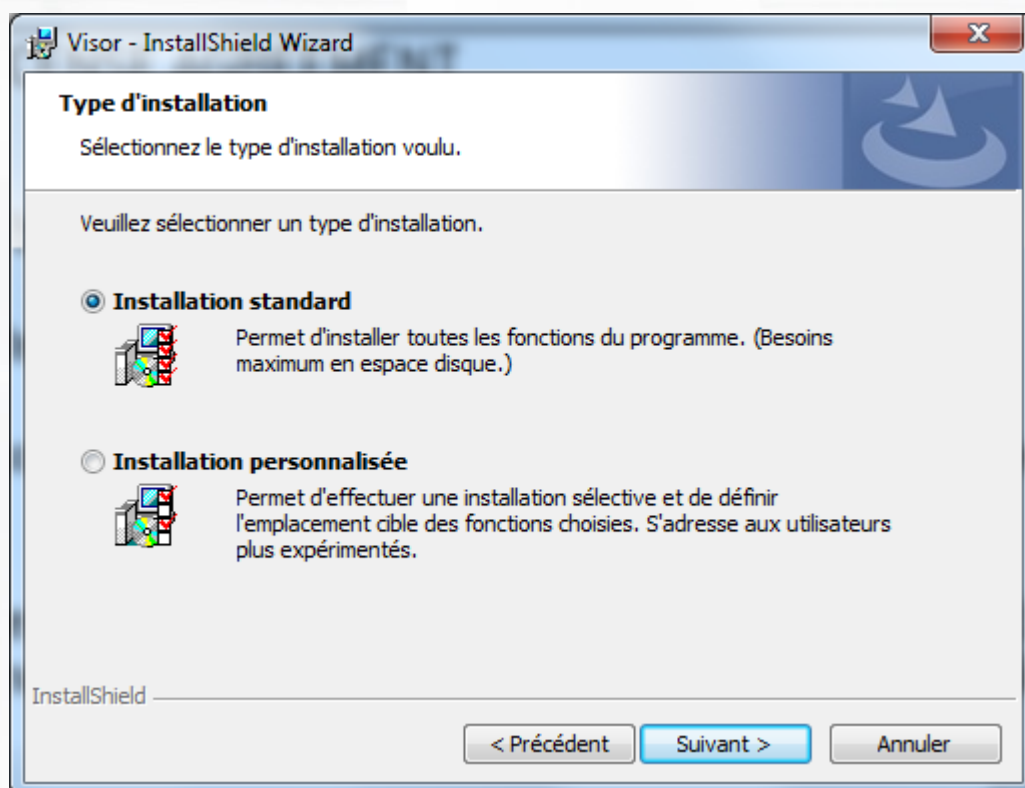


Cliquez sur « J'accepte les termes de ce contrat de licence » puis suivant

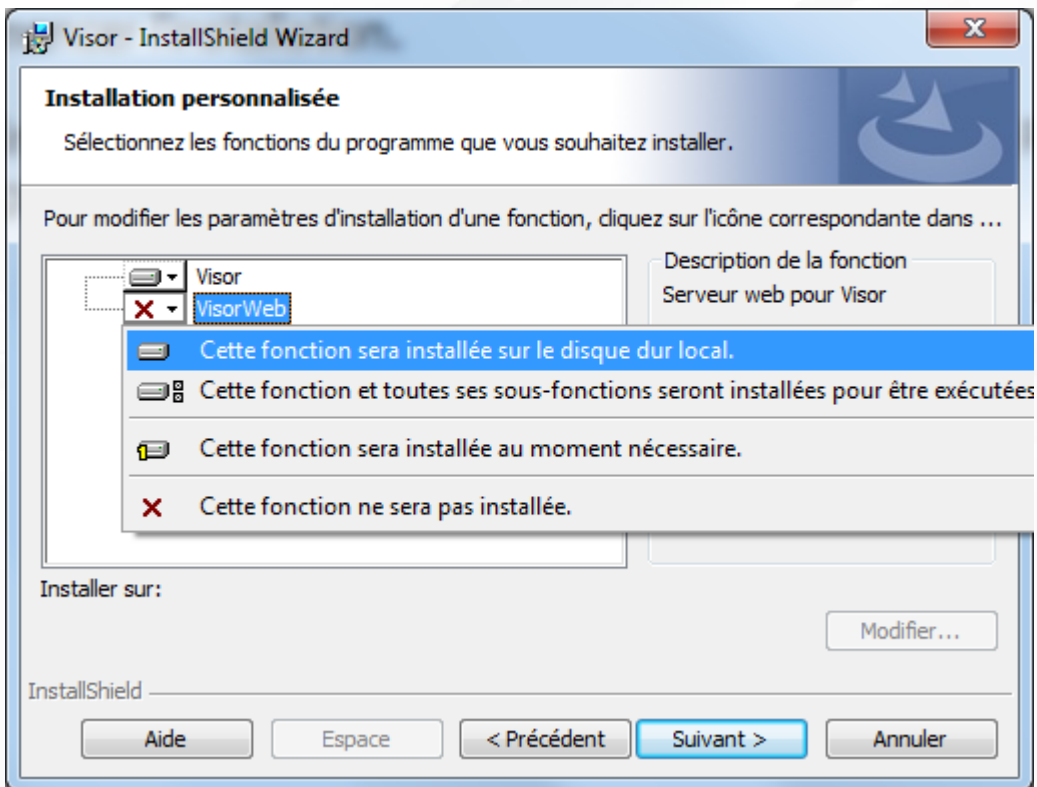


Sélectionnez votre type d'installation :

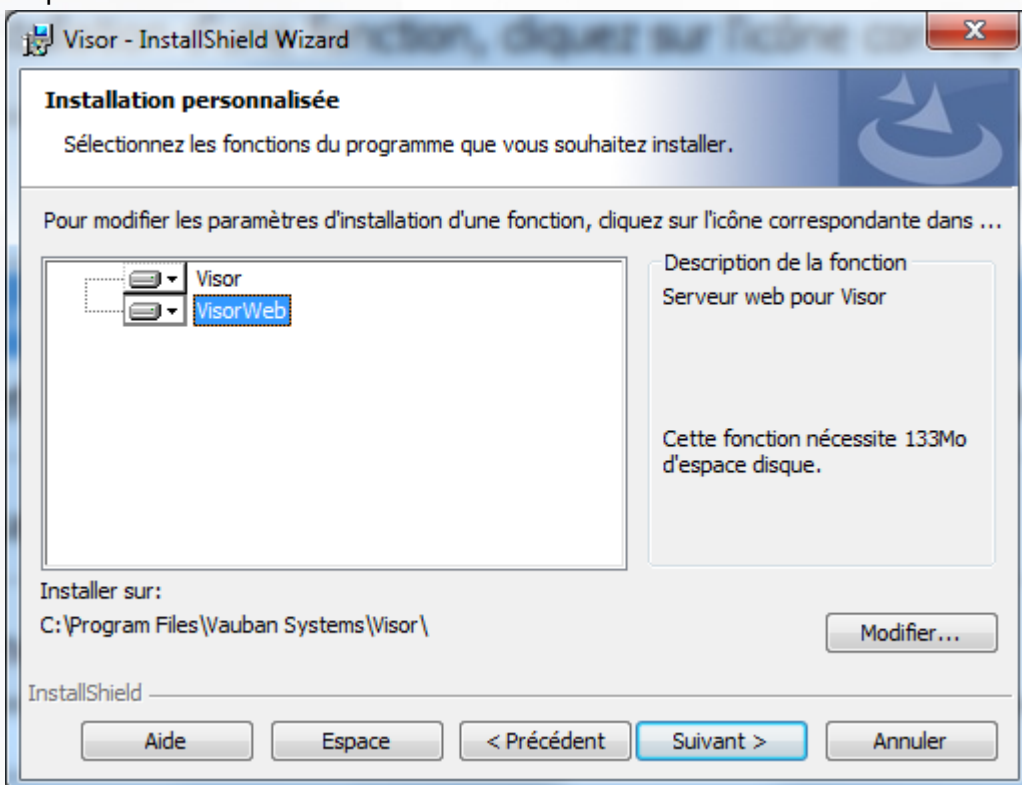
- Une installation standard sans **VisorWeb**



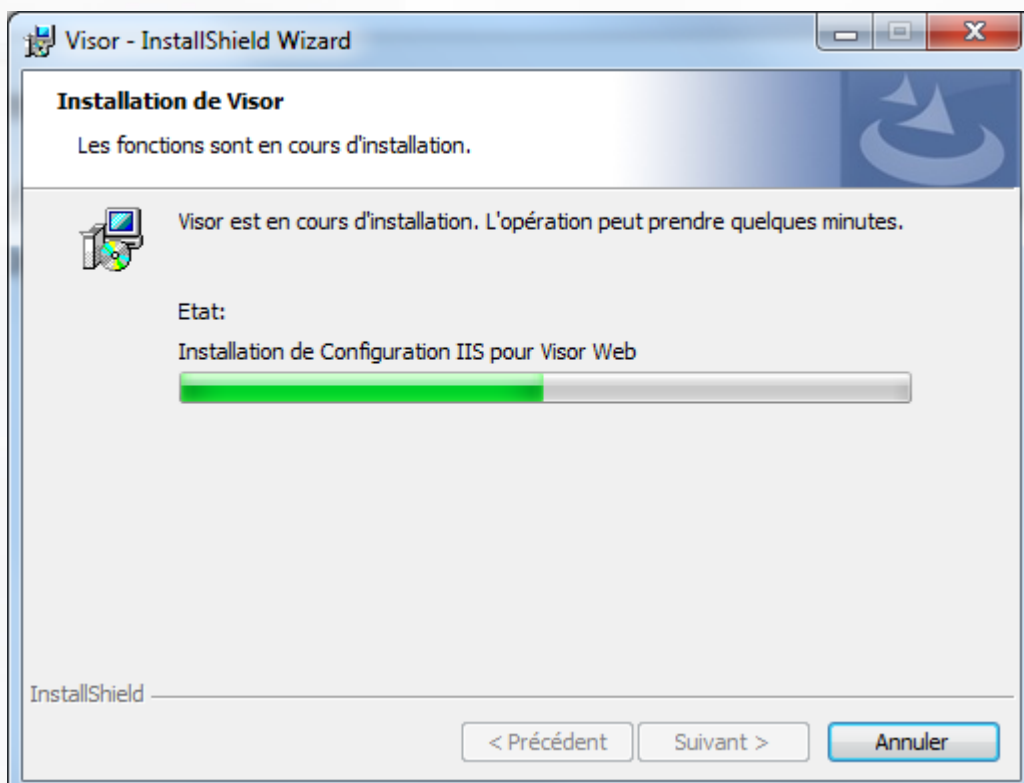
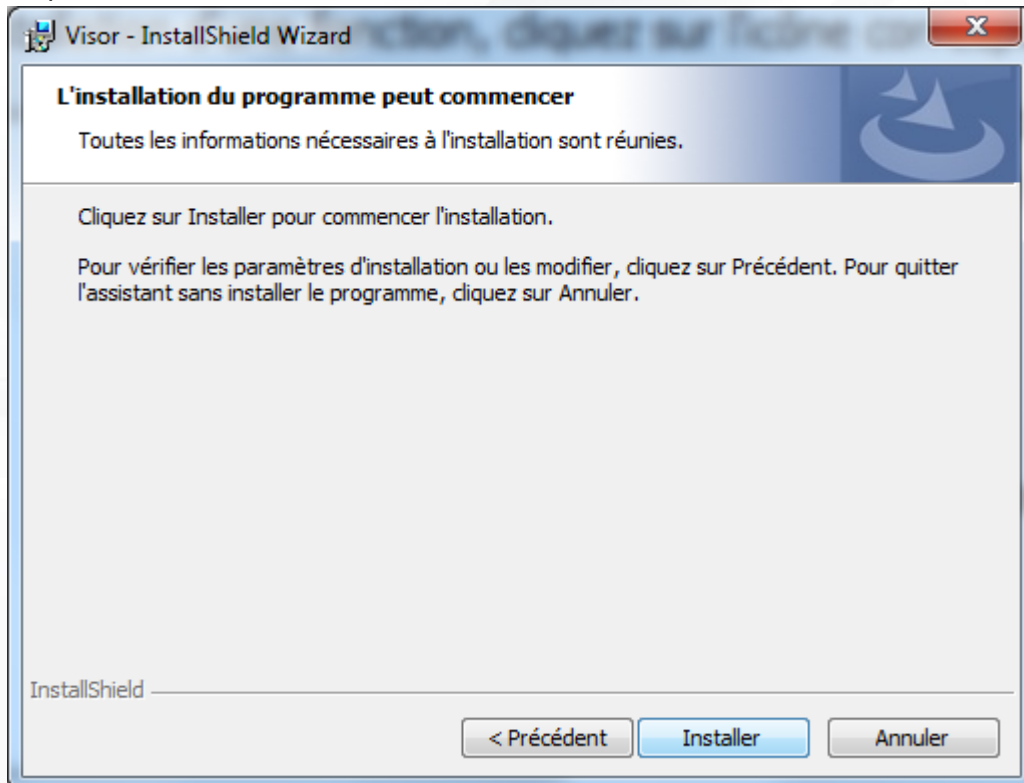
- Une installation personnalisée avec VisorWeb



Cliquez sur suivant

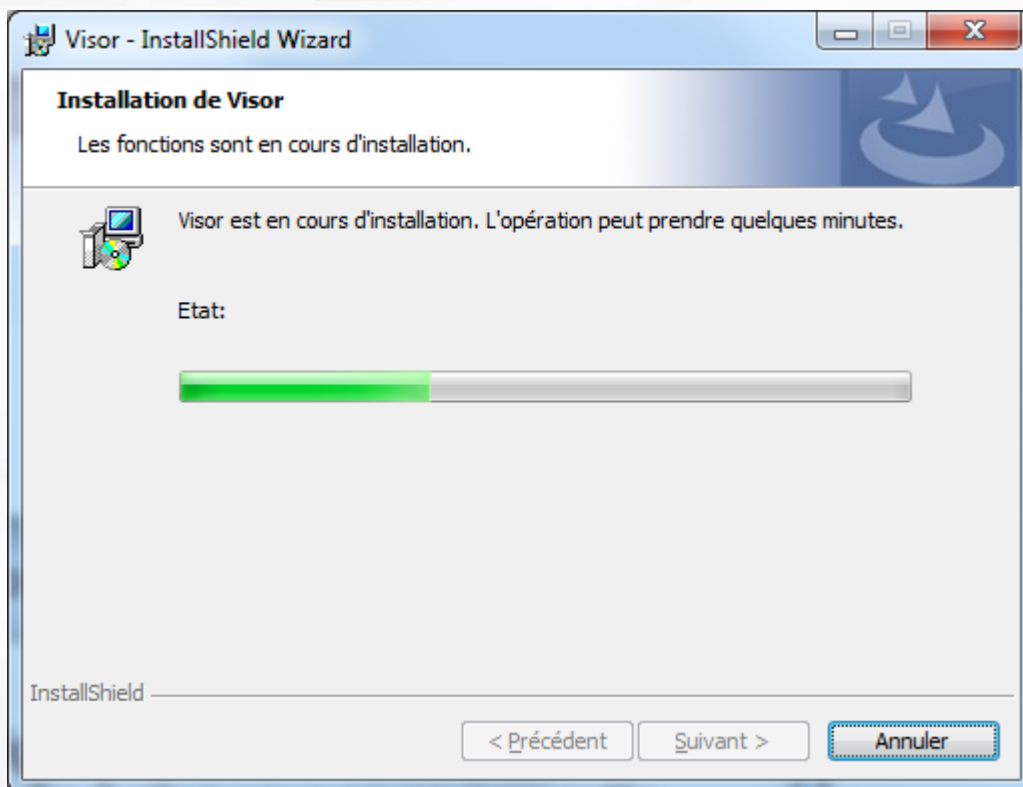
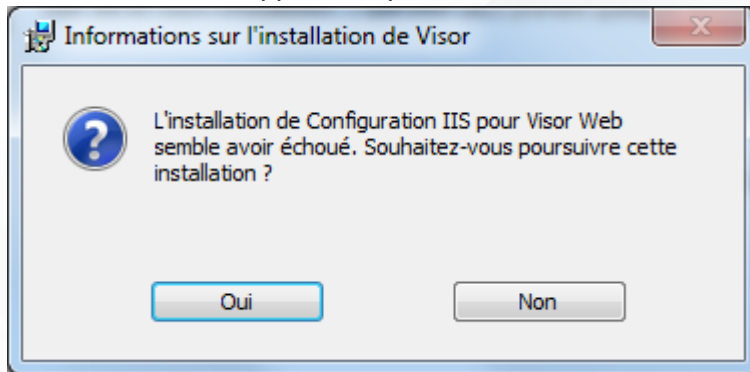


Cliquez sur installer

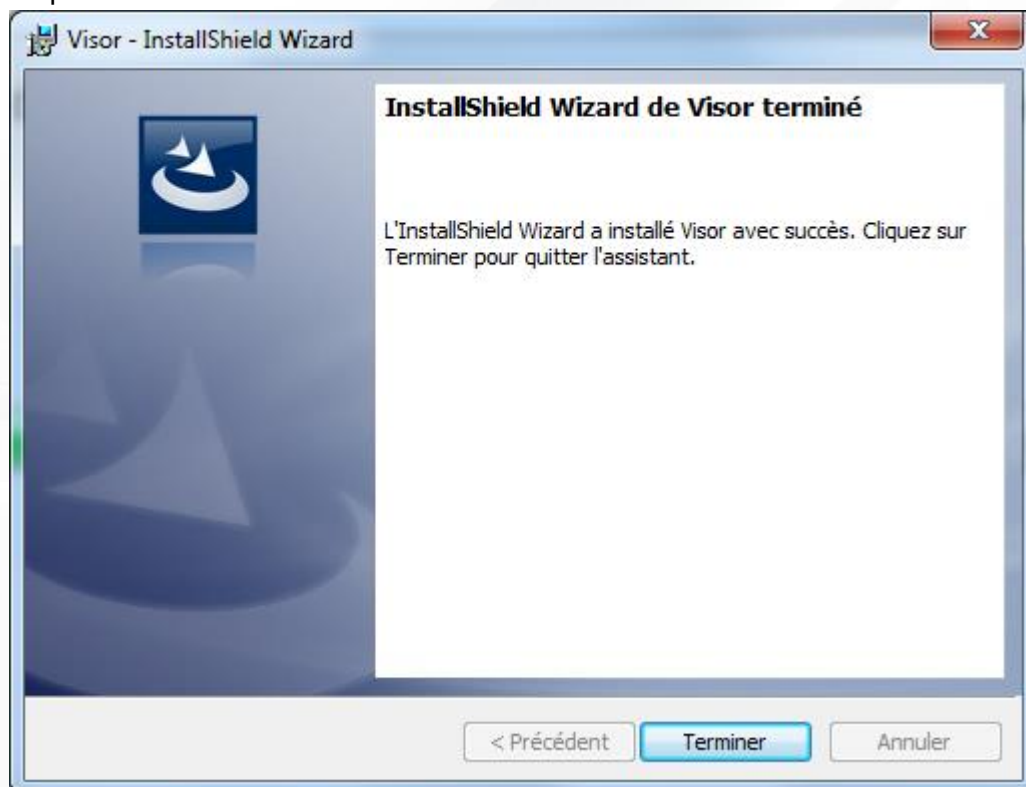




Si fenêtre Windows apparait cliquez sur oui



Cliquez sur terminer

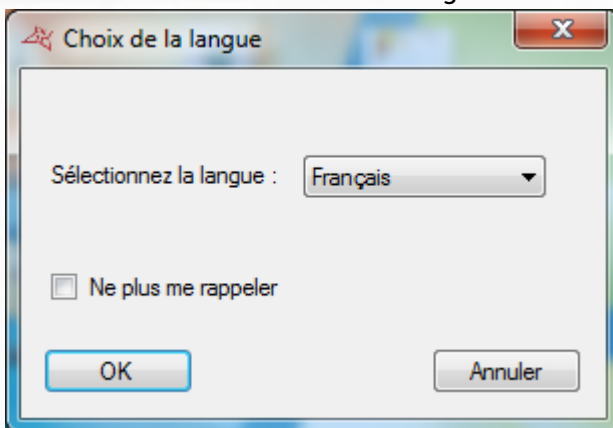


# CREER UNE INSTALLATION POUR UNE UTILISATION MULTIPOSTE

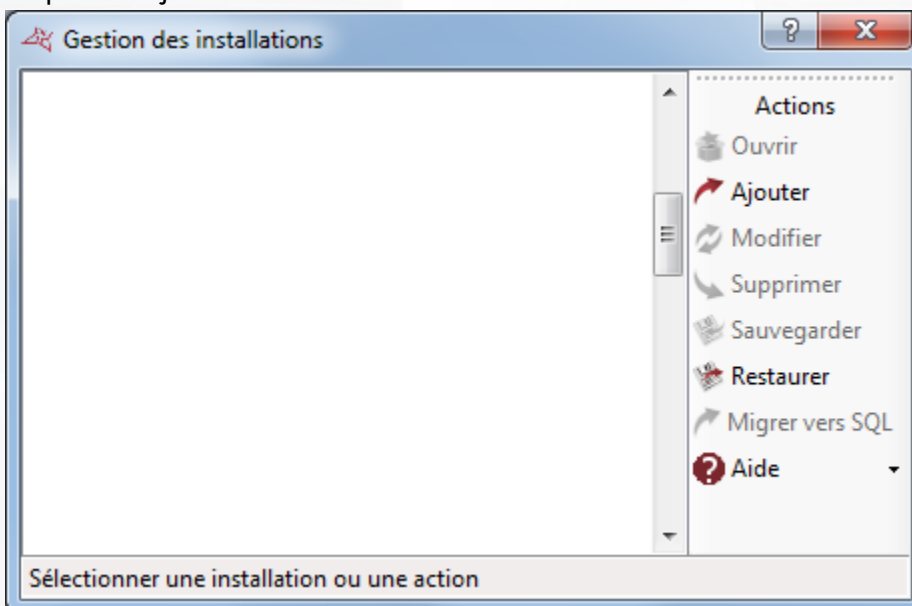
## Note :

- Une base de données SQL Server doit au préalable être installée, pour cela reportez-vous au guide d'installation de SQL Server.
- La base SQL doit être en mode d'Authentification Mixte avec un mot de passe

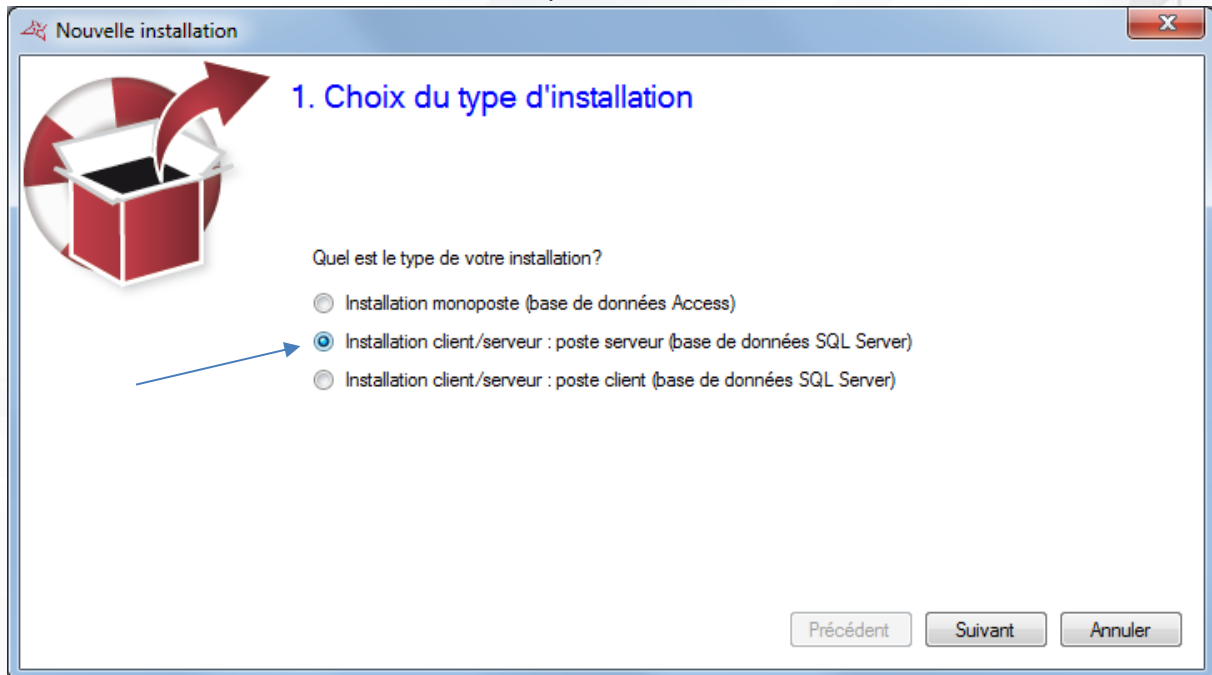
Lancez Visor et sélectionnez une langue



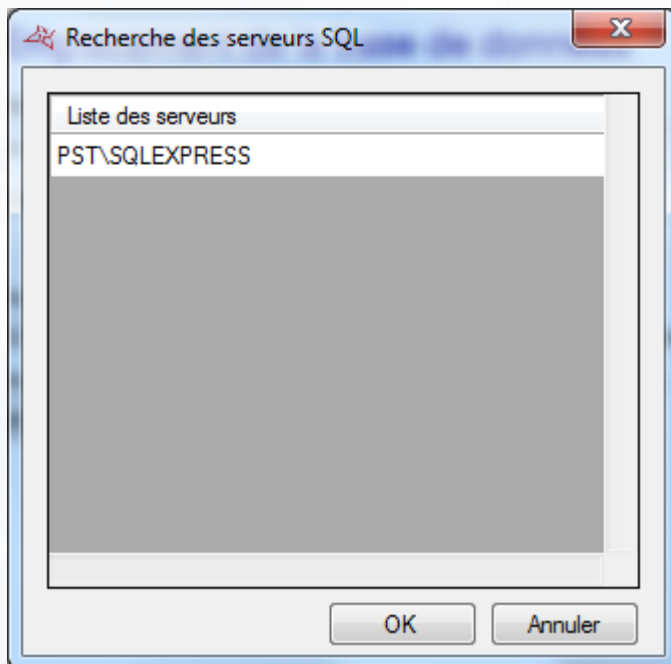
Cliquez sur Ajouter



Sélectionnez une installation client/serveur : poste serveur (base de données SQL Server)

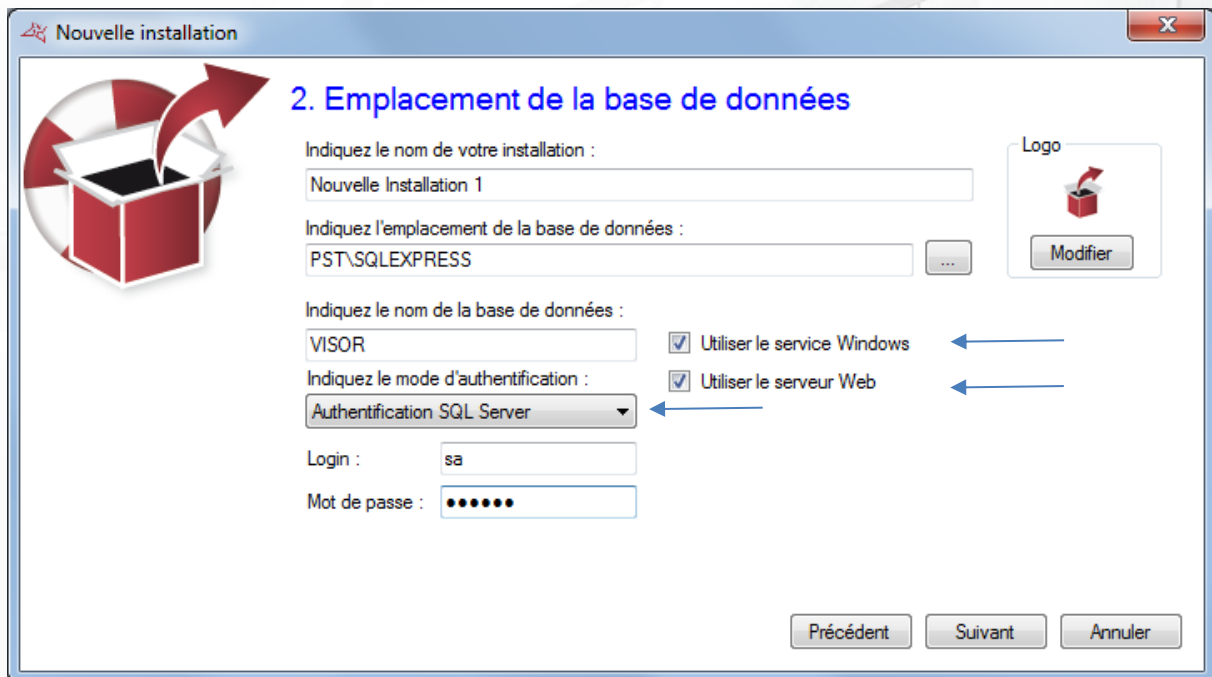


Sélectionnez le serveur SQL



## Renseignement de l'emplacement de la base de données

- Cochez « Utiliser le service Windows » et « Utiliser le serveur Web »
- Indiquez le mode d'authentification : « Authentification SQL Server »
- Renseignez le mot de passe



**Nouvelle installation**

### 2. Emplacement de la base de données

Indiquez le nom de votre installation :  
Nouvelle Installation 1


Indiquez l'emplacement de la base de données :  
PST\SQLEXPRESS

Indiquez le nom de la base de données :  
VISOR

Indiquez le mode d'authentification :  
Authentification SQL Server

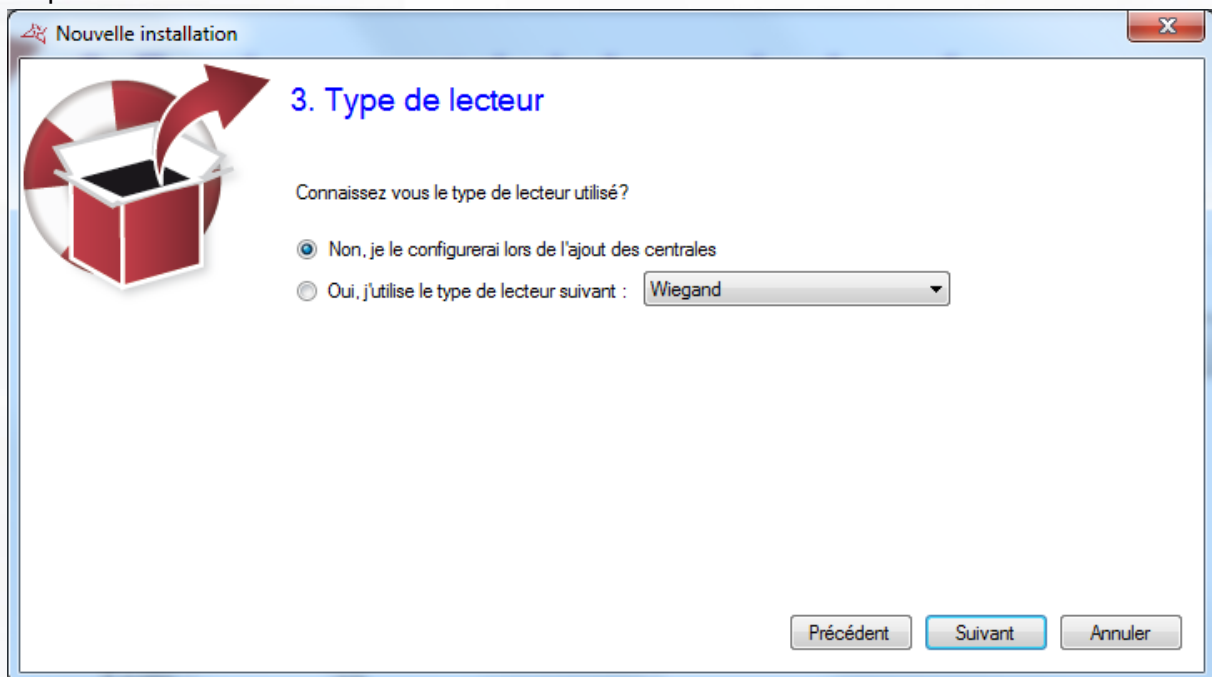
Login : sa  
Mot de passe : ●●●●●●

Utiliser le service Windows  ←  
Utiliser le serveur Web  ←

Logo  Modifier

Précédent Suivant Annuler

Cliquez sur suivant



**Nouvelle installation**

### 3. Type de lecteur

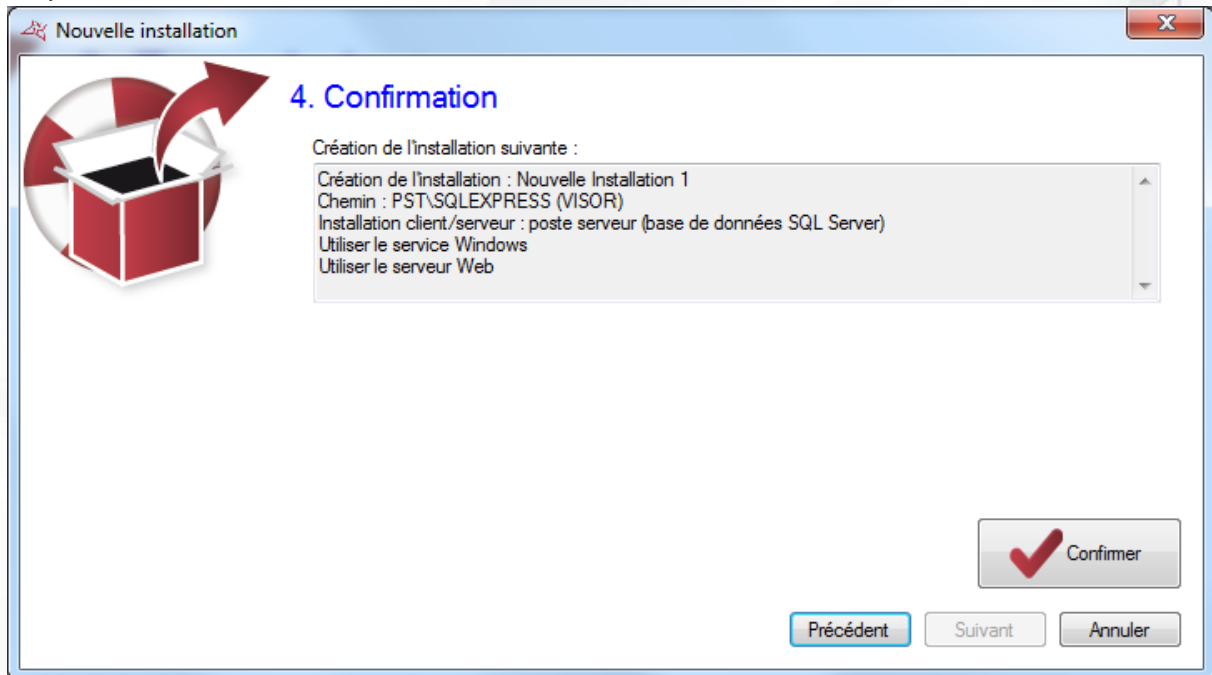
Connaissez vous le type de lecteur utilisé?

Non, je le configurerai lors de l'ajout des centrales

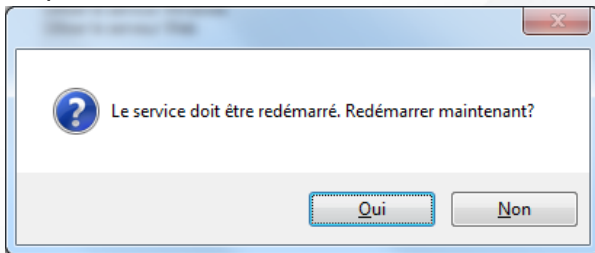
Oui, j'utilise le type de lecteur suivant : Wiegand

Précédent Suivant Annuler

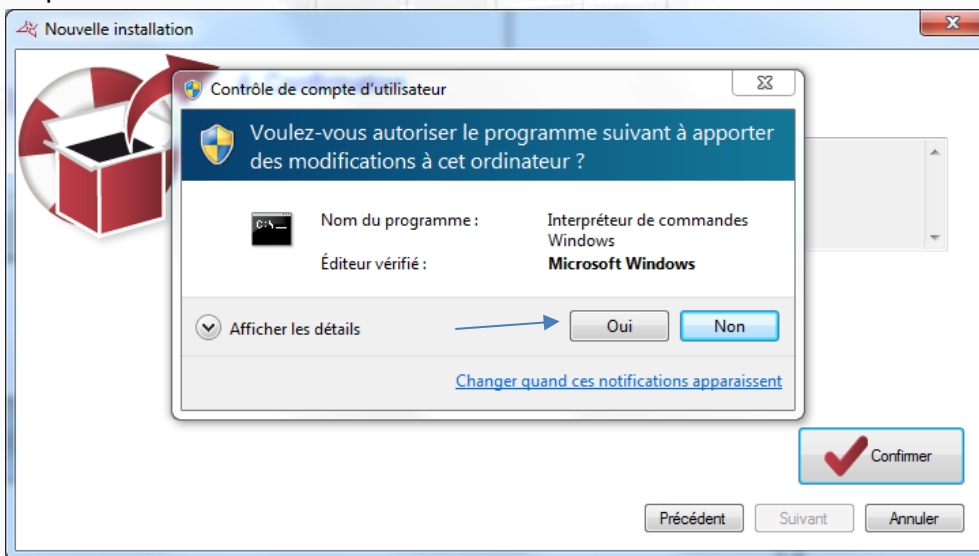
Cliquez sur confirmer



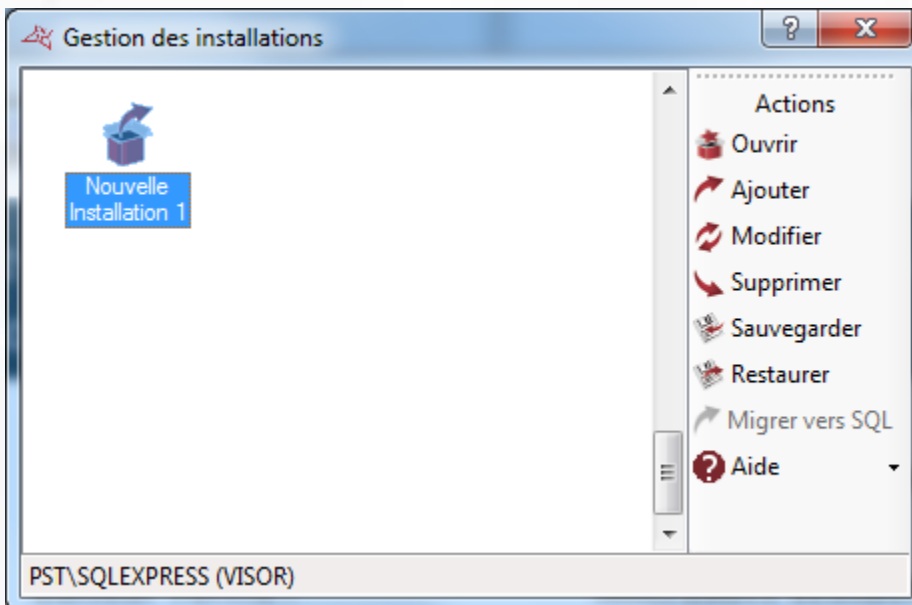
Cliquez sur oui



Cliquez sur oui

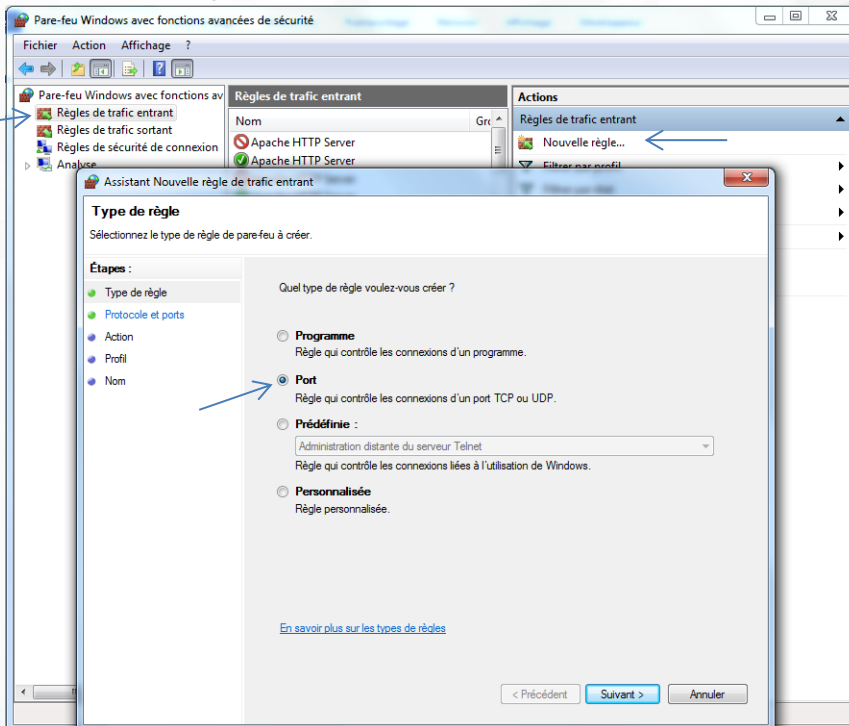


Votre installation est créée

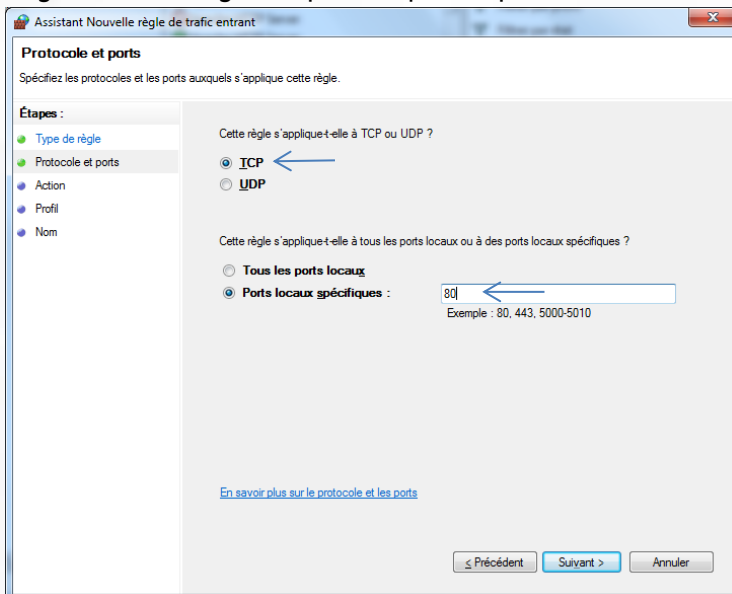


# Configurez votre pare-feu Windows

Créez une règle de trafic entrant sur le port 80



Règle TCP, renseignez le port 80, puis cliquez sur suivant





## Cliquez sur suivant

Assistant Nouvelle règle de trafic entrant

**Action**  
Spécifiez une action à entreprendre lorsqu'une connexion répond aux conditions spécifiées dans la règle.

**Étapes :**

- Type de règle
- Protocole et ports
- Action
- Profil
- Nom

Quelle action entreprendre lorsqu'une connexion répond aux conditions spécifiées ?

**Autoriser la connexion**  
Cela comprend les connexions qui sont protégées par le protocole IPsec, ainsi que celles qui ne le sont pas.

**Autoriser la connexion si elle est sécurisée**  
Cela comprend uniquement les connexions authentifiées à l'aide du protocole IPsec. Les connexions sont sécurisées à l'aide des paramètres spécifiés dans les propriétés et règles IPsec du nœud Règle de sécurité de connexion.

**Bloquer la connexion**

[En savoir plus sur les actions](#)

## Cliquez sur suivant

Assistant Nouvelle règle de trafic entrant

**Profil**  
Spécifiez les profils auxquels s'applique cette règle.

**Étapes :**

- Type de règle
- Protocole et ports
- Action
- Profil
- Nom

Quand cette règle est-elle appliquée ?

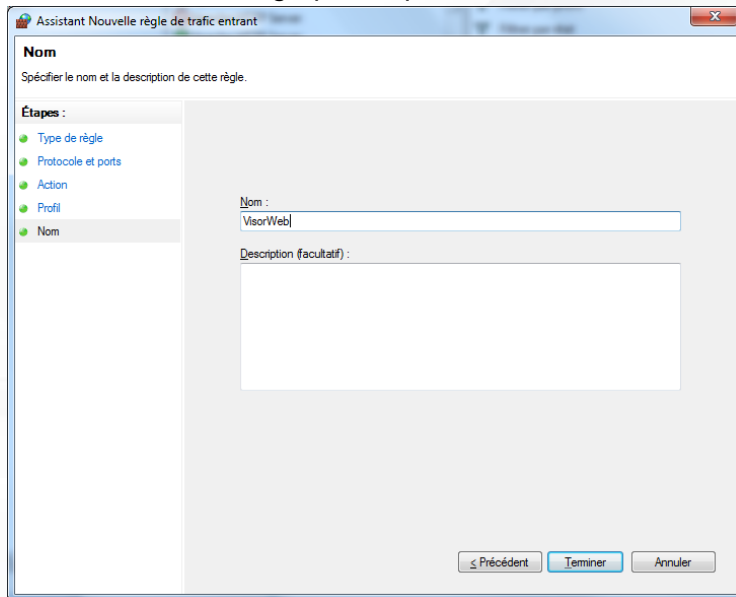
**Domaine**  
Lors de la connexion d'un ordinateur à son domaine d'entreprise.

**Privé**  
Lors de la connexion d'un ordinateur à un emplacement réseau privé.

**Public**  
Lors de la connexion d'un ordinateur à un emplacement public.

[En savoir plus sur les profils](#)

Donnez un nom à la règle puis cliquez sur terminer.

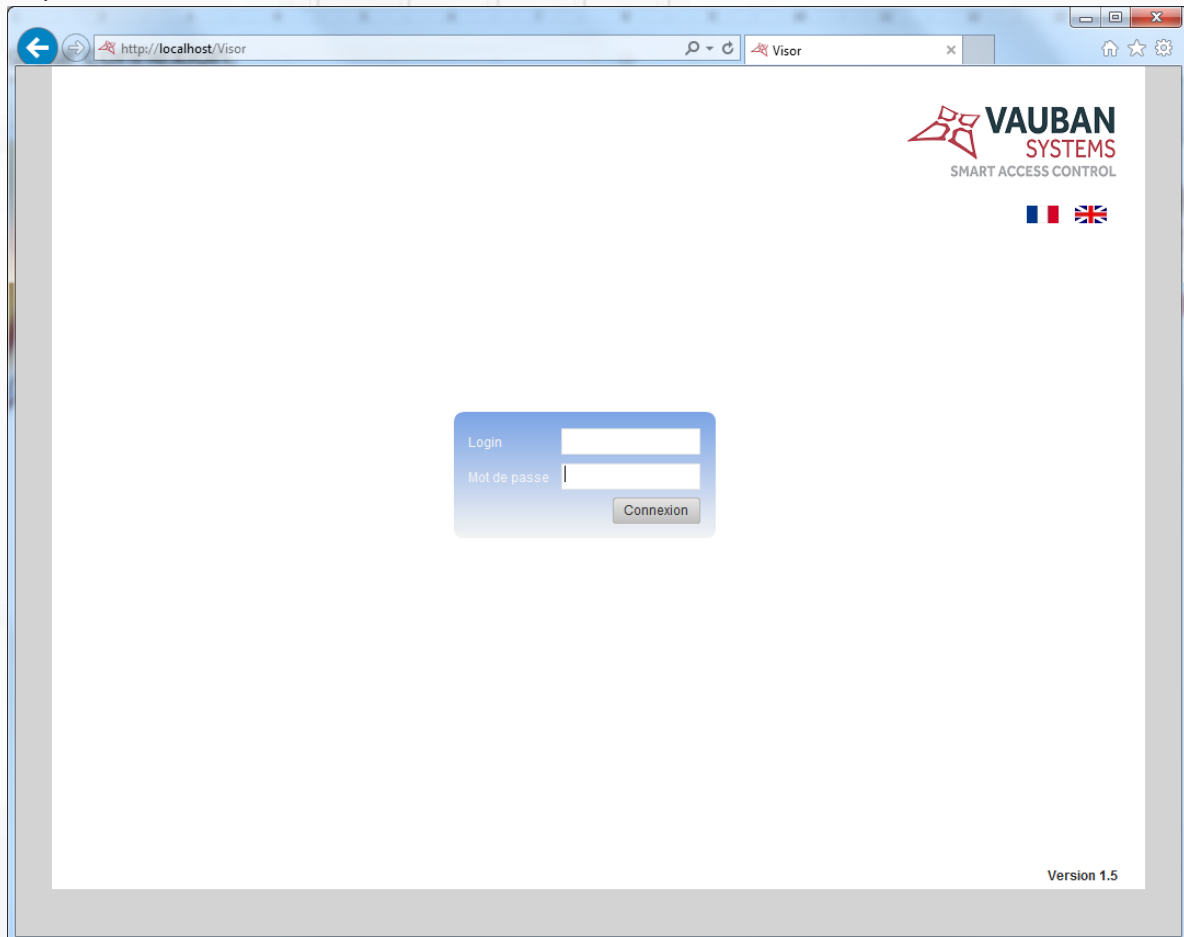


The screenshot shows a Windows-style dialog box titled "Assistant Nouvelle règle de trafic entrant". The main heading is "Nom" with the instruction "Spécifier le nom et la description de cette règle." On the left, a vertical list of steps is shown: "Type de règle", "Protocole et ports", "Action", "Profil", and "Nom", with "Nom" selected. The main area contains a "Nom :" label above a text input field containing "VisorWeb", and a "Description (facultatif) :" label above a larger empty text area. At the bottom, there are three buttons: "Précédent", "Terminer", and "Annuler".

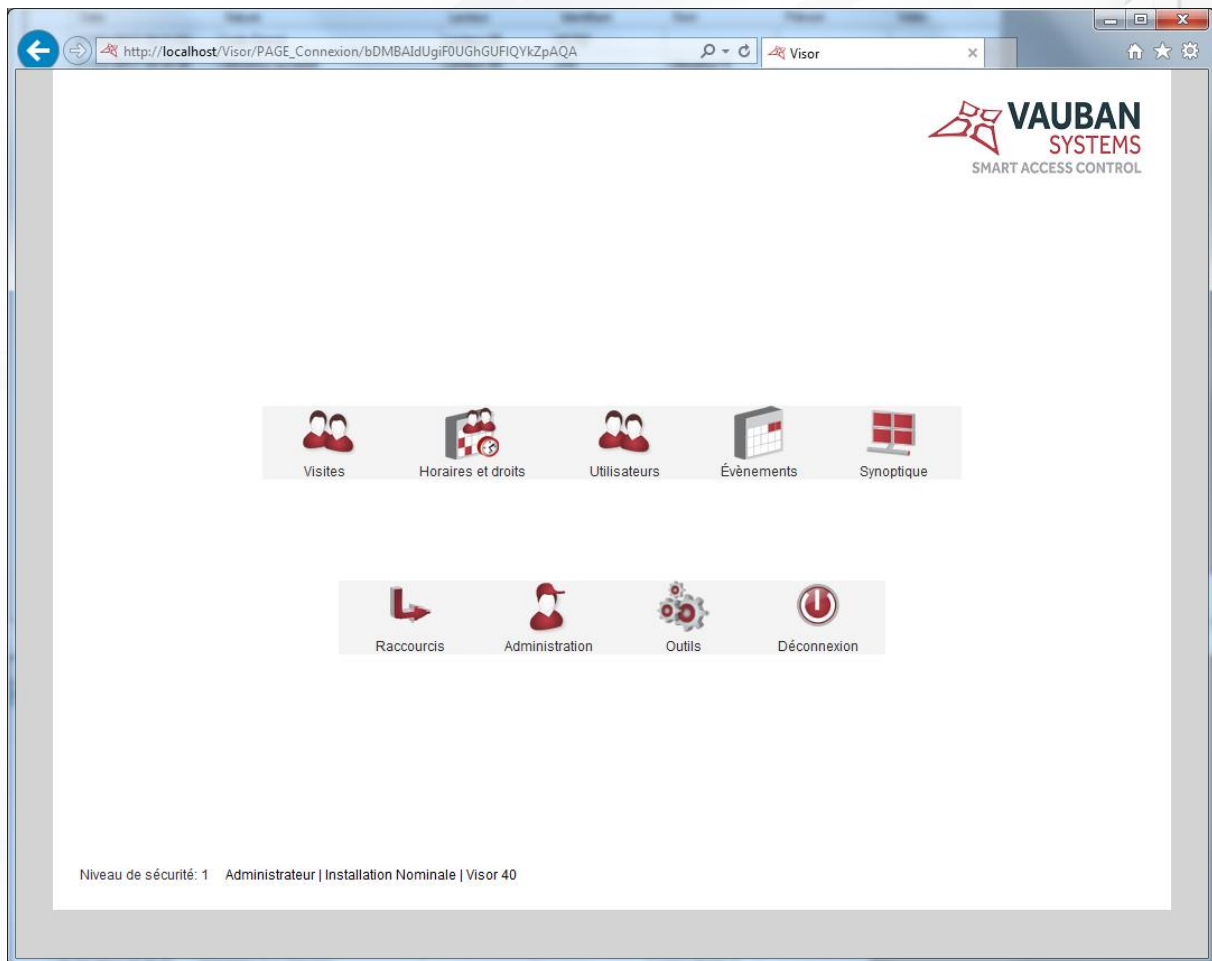
# CONNEXION AU SERVEUR WEB

- Sur le poste serveur

Ouvrir un explorateur internet et renseignez dans la barre d'adresse : <http://localhost/Visor> ensuite cliquez sur connexion.



- Sur le poste distant (poste client)



**Note :** pour vous connectez depuis un poste client, le PC serveur doit être allumé et avec une adresse IP fixe. L'adresse de connexion aura le format suivant : `http://adresse IP serveur/Visor` (exemple `http://80.80.80.80/Visor`)